



# A E ASIA

PROJECT AND CONSTRUCTION MANAGEMENT

เอกสารรวมผลงาน (ฉบับออนไลน์)

ข้อมูลวันที่ 16.11.2022

สอบถามรายละเอียดเพิ่มเติมหรือต้องการโปรไฟล์บริษัทเต็มรูปแบบ กรุณาติดต่อตามที่อยู่ด้านล่าง

2521/17 หมู่บ้านบิซทาวน์ลาดพร้าว ถ.ลาดพร้าว  
คลองเจ้าคุณสิงห์ รัชทองกลาง กรุงเทพฯ 10310

โทร : 0-2530-5103-4, 0-2530-5108-9  
แฟกซ์ : 0-2530-5110  
อีเมล : [aeas@aeasia.co.th](mailto:aeas@aeasia.co.th)



ฉัฐบุตร ชัยอมร  
กรรมการผู้จัดการ

**บริษัท เอ อี เอเชีย จำกัด** ก่อตั้งขึ้นเมื่อวันที่ 1 มีนาคม 2547 โดยกลุ่มสถาปนิกและวิศวกรที่มีประสบการณ์การทำงานเกี่ยวข้องกับการพัฒนาอสังหาริมทรัพย์ ในสถานะภาพของผู้ออกแบบ, ตัวแทนเจ้าของโครงการ, ผู้รับเหมาก่อสร้าง, ผู้บริหารงานก่อสร้างและผู้ควบคุมงานไม่น้อยกว่า 20 ปี ด้วยความเป็นมืออาชีพในการทำธุรกิจของผู้บริหารที่มีประสบการณ์ กอปรกับทีมงานมืออาชีพที่มีประสิทธิภาพ บริษัท เอ อี เอเชีย จำกัด จึงพร้อมให้บริการให้กับลูกค้าสำคัญอย่างท่าน ด้านการบริหารโครงการและงานก่อสร้าง (**Project and Construction Management**) ซึ่งประกอบด้วยบริการด้านต่างๆ ดังนี้



#### การศึกษาความเป็นไปได้ของโครงการ

Project Feasibility Study



#### การบริหารโครงการ

Project Management



#### การบริหารงานก่อสร้าง

Construction Management



#### การบริหารงบประมาณการก่อสร้าง

Cost Management

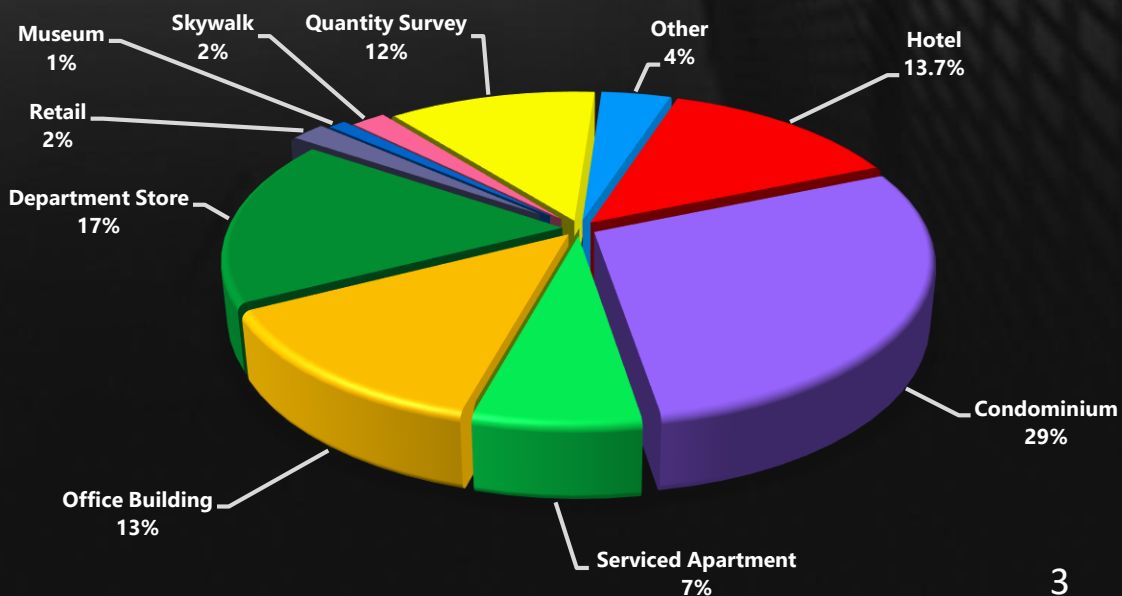


#### การบริหารงานและประเมินราคางานปรับปรุงก่อสร้าง โครงการที่ก่อสร้างไม่เสร็จ

Cost Evaluation and Construction Management for Incomplete Project

## ผลงานทั้งหมดของบริษัท ณ วันที่ 3 กรกฎาคม 2563

CATEGORY	PROJECTS	COMPLETION	PRECONSTRUCTION	CONSTRUCTION
HOTEL	34	28	3	3
CONDOMINIUM	61	58	3	0
SERVICED APARTMENT	15	15	0	0
OFFICE BUILDING	30	23	1	6
DEPARTMENT STORE	37	36	0	1
RETAIL	4	4	0	0
MUSUEM	2	2	0	0
SKYWALK	4	4	0	0
QUANTITY SURVEY	24	24	0	0
OTHER	7	7	0	0
<b>TOTAL</b>	<b>218</b>	<b>201</b>	<b>7</b>	<b>10</b>



An aerial, black and white photograph of a city at night, showing several tall buildings with illuminated windows. A large white rectangular box is overlaid on the center of the image, containing the word "HOTEL" in bold, black, sans-serif capital letters. To the left of the text box, there is a vertical green-to-yellow gradient bar. The background image is framed by a white border.

**HOTEL**



AEAS 022

## GRANDE CENTRE POINT RATCHADAMRI

เจ้าของโครงการ

บริษัท แอล แอนด์ เอช พร็อพเพอร์ตี้ จำกัด

ลักษณะ/ประเภทของโครงการ

โรงแรม สูง 50 ชั้น 497 ห้อง

พื้นที่การก่อสร้าง

78,000 ตารางเมตร

สถานที่ตั้งโครงการ

ซอยมหาดเล็กหลวง 1 ถนนราชดำริ กรุงเทพฯ

ระยะเวลาการพัฒนาโครงการ

มิถุนายน 2548 - พฤศจิกายน 2550

AEAS 014

## ASARA VILLA & SUITE

เจ้าของโครงการ

บริษัท โอเชียน พร็อพเพอร์ตี้ จำกัด

ลักษณะ/ประเภทของโครงการ

โรงแรมรีสอร์ท 104 ห้อง

บ้านตัวอย่าง 2 หลัง 30 ห้อง

อาคารพักอาศัยของพนักงาน

พื้นที่การก่อสร้าง

โรงแรมรีสอร์ท 11,940 ตารางเมตร

บ้านตัวอย่าง 6,000 ตารางเมตร

อาคารพักอาศัยของพนักงาน 2,300 ตารางเมตร

สถานที่ตั้งโครงการ

ถนนเพชรเกษม อำเภอหัวหิน จังหวัดประจวบคีรีขันธ์

ระยะเวลาการพัฒนาโครงการ

พฤศจิกายน 2547 - ธันวาคม 2549





AEAS 032

## BURI RASA

เจ้าของโครงการ

บริษัท เดย์ สตาร์ จำกัด

ลักษณะ/ประเภทของโครงการ

อาคารพักอาศัยสูง 2 ชั้น 32 ห้อง

พื้นที่การก่อสร้าง

5,500 ตารางเมตร

สถานที่ตั้งโครงการ

หาดแฉวง เกาะสมุย จังหวัดสุราษฎร์ธานี

ระยะเวลาการพัฒนาโครงการ

มกราคม 2548 - พฤษภาคม 2548

AEAS 052

## RASA NAN DA

เจ้าของโครงการ

บริษัท เดย์ สตาร์ จำกัด

ลักษณะ/ประเภทของโครงการ

โรงแรม รีสอร์ท จำนวน 44 ห้อง

พื้นที่การก่อสร้าง

9,050.50 ตารางเมตร

สถานที่ตั้งโครงการ

ชายหาดเกาะพัง จังหวัดสุราษฎร์ธานี

ระยะเวลาการพัฒนาโครงการ

สิงหาคม 2549 - กรกฎาคม 2551





AEAS 027

## The AETAS Bangkok

เจ้าของโครงการ

บริษัท ทับทิมทร จำกัด

ลักษณะ/ประเภทของโครงการ

โรงแรมสูง 22 ชั้น ชั้นใต้ดิน 1 ชั้น 224 ห้อง

พื้นที่การก่อสร้าง

28,789 ตารางเมตร

สถานที่ตั้งโครงการ

ซอยร่วมฤดี ถนนเพลินจิต กรุงเทพฯ

ระยะเวลาการพัฒนาโครงการ

พฤศจิกายน 2548 - กันยายน 2551

AEAS 051

## The AETAS Lumpini

เจ้าของโครงการ

บริษัท บีเอสเอ็นแอสเซท จำกัด

ลักษณะ/ประเภทของโครงการ

โรงแรม สูง 27 ชั้น ชั้นใต้ดิน 2 ชั้น จำนวน 201 ห้อง

พื้นที่การก่อสร้าง

27,028 ตารางเมตร

สถานที่ตั้งโครงการ

ถนนพระราม 4 เขตสาทร กรุงเทพฯ

ระยะเวลาการพัฒนาโครงการ

พฤศจิกายน 2549 – ธันวาคม 2552





AEAS 018

## PARK PLAZA HOTEL

### เจ้าของโครงการ

บริษัท โอโศก พาร์ค จำกัด

### ลักษณะ/ประเภทของโครงการ

อาคารโรงแรมสูง 14 ชั้น 84 ห้อง

### พื้นที่การก่อสร้าง

6,000 ตารางเมตร

### สถานที่ตั้งโครงการ

ถนนรัชดาภิเษก(โอโศก) กรุงเทพฯ

### ระยะเวลาการพัฒนาโครงการ

มิถุนายน 2548 - กรกฎาคม 2550

AEAS 029

## LEGACY SUITES

### เจ้าของโครงการ

บริษัท สิแกซี สวีท จำกัด

### ลักษณะ/ประเภทของโครงการ

โรงแรม สูง 7 ชั้น 108 ห้อง

### พื้นที่การก่อสร้าง

9,300 ตารางเมตร

### สถานที่ตั้งโครงการ

ถนนสุขุมวิท ซอย 29 กรุงเทพฯ

### ระยะเวลาการพัฒนาโครงการ

มีนาคม 2549 - กุมภาพันธ์ 2551







AEAS 067

## FOUR POINTS BY SHERATON HOTEL

### เจ้าของโครงการ

บริษัท ลัคกี้ โกลบอล เรียดเอสเตท จำกัด

### ลักษณะ/ประเภทของโครงการ

โรงแรม สูง 7 ชั้น ชั้นใต้ดิน 2 ชั้น 275 ห้อง

### พื้นที่การก่อสร้าง

20,000 ตารางเมตร

### สถานที่ตั้งโครงการ

ถนนสุขุมวิท ซอย 15 – 17 กรุงเทพมหานคร

### ระยะเวลาการพัฒนาโครงการ

มกราคม 2551 – พฤษภาคม 2553

AEAS 092

## LEGACY SUITE II

### เจ้าของโครงการ

บริษัท ลิแกจี่ สวีท จำกัด

### ลักษณะ/ประเภทของโครงการ

โรงแรมสูง 12 ชั้น 73 ห้อง

### พื้นที่การก่อสร้าง

6,780 ตารางเมตร

### สถานที่ตั้งโครงการ

ถนนสุขุมวิท ซอย 29 กรุงเทพฯ

### ระยะเวลาการพัฒนาโครงการ

กันยายน 2552 – กุมภาพันธ์ 2554





AEAS 094

## LEGACY EXPRESS

เจ้าของโครงการ

บริษัท ลีแกซี สวีท จำกัด

ลักษณะ/ประเภทของโครงการ

โรงแรมสูง 4 ชั้น 63 ห้อง

พื้นที่การก่อสร้าง

2,800 ตารางเมตร

สถานที่ตั้งโครงการ

สุขุมวิท ซอย 1 กรุงเทพฯ

ระยะเวลาการพัฒนาโครงการ

พฤศจิกายน 2552 – เมษายน 2553

AEAS 117

## IBIS HUA HIN

เจ้าของโครงการ

บริษัท ดี เอราวิณ กรุ๊ป จำกัด (มหาชน)

ลักษณะ/ประเภทของโครงการ

โรงแรม สูง 6 ชั้น 200 ห้อง

พื้นที่การก่อสร้าง

9,000 ตารางเมตร

สถานที่ตั้งโครงการ

อำเภอหัวหิน จังหวัดประจวบคีรีขันธ์

ระยะเวลาการพัฒนาโครงการ

ธันวาคม 2553 – มีนาคม 2555





AEAS 128

## GRAND CENTRE POINT SUKHUMVIT-TERMINAL 21

### เจ้าของโครงการ

บริษัท แอล แอนด์ เอช พร็อพเพอร์ตี้ จำกัด

### ลักษณะ/ประเภทของโครงการ

ห้างสรรพสินค้า และ โรงแรมสูง 33 ชั้น 498 ห้อง

### พื้นที่การก่อสร้าง

140,000 ตารางเมตร

### สถานที่ตั้งโครงการ

ถนนสุขุมวิท กรุงเทพฯ

### ระยะเวลาการพัฒนาโครงการ

มิถุนายน 2554 – พฤศจิกายน 2554

AEAS 138

## MANDARIN HOTEL RENOVATION

### เจ้าของโครงการ

บริษัท แมนดาริน โฮเต็ล จำกัด

### ลักษณะ/ประเภทของโครงการ

โรงแรม 7 ชั้น, 14 ชั้น  
อาคารจอดรถยนต์ สูง 4 ชั้น 379 ห้อง

### พื้นที่การก่อสร้าง

34,000 ตารางเมตร

### สถานที่ตั้งโครงการ

ถนนพระราม 4 กรุงเทพฯ

### ระยะเวลาการพัฒนาโครงการ

ธันวาคม 2554 – มิถุนายน 2556





AEAS 197

## NOVOTEL BANGKOK SUKHUMVIT 20

เจ้าของโครงการ

บริษัท ปิยะสมบัติ แมนชั่น จำกัด

ลักษณะ/ประเภทของโครงการ

โรงแรม สูง 24 ชั้น มีชั้นใต้ดิน 1 ชั้น 244 ห้อง

พื้นที่การก่อสร้าง

28,000 ตารางเมตร

สถานที่ตั้งโครงการ

ซอยสุขุมวิท 20 ถนนสุขุมวิท กรุงเทพฯ

ระยะเวลาการพัฒนาโครงการ

พฤศจิกายน 2556 – มกราคม 2560

AEAS 201

## INDIGO HOTEL BANGKOK

เจ้าของโครงการ

บริษัท ปิยะสมบัติ พร็อพเพอร์ตี้ จำกัด

ลักษณะ/ประเภทของโครงการ

โรงแรม สูง 24 ชั้น มีชั้นใต้ดิน 2 ชั้น 192 ห้อง

พื้นที่การก่อสร้าง

16,467 ตารางเมตร

สถานที่ตั้งโครงการ

ถนนวิฑู กรุงเทพฯ

ระยะเวลาการพัฒนาโครงการ

ธันวาคม 2556 – มิถุนายน 2558





AEAS 211

## ONYX PATTAYA RESIDENCES

เจ้าของโครงการ

บริษัท ออนนิคส์ ดีเวลลอปเม้นท์ จำกัด

ลักษณะ/ประเภทของโครงการ

โรงแรม และ อาคารพักอาศัยชั้นดี สูง 28 ชั้น มีชั้นใต้ดิน 1 ชั้น

1 อาคาร และอาคารจอดรถสูง 9 ชั้น 1 อาคาร

พื้นที่การก่อสร้าง

26,000 ตารางเมตร

สถานที่ตั้งโครงการ

พระตำหนักซอย 5 ตำบลหนองปรือ อำเภอบางละมุง จังหวัดชลบุรี

ระยะเวลาการพัฒนาโครงการ

มกราคม 2558 – ธันวาคม 2560

AEAS 216

## LANCASTER BANGKOK HOTEL

เจ้าของโครงการ

บริษัท บุญดวง จำกัด

ลักษณะ/ประเภทของโครงการ

โรงแรม สูง 16 ชั้น มีชั้นใต้ดิน 3 ชั้น 240 ห้อง

พื้นที่การก่อสร้าง

29,400 ตารางเมตร

สถานที่ตั้งโครงการ

ถนนเพชรบุรีตัดใหม่ แขวงบางกะปิ เขตห้วยขวาง กรุงเทพฯ

ระยะเวลาการพัฒนาโครงการ

กุมภาพันธ์ 2558 – เมษายน 2559





AEAS 240

## TERMINAL 21 PATTAYA

### เจ้าของโครงการ

บริษัท แอล เอช มอลล์ แอนด์ โฮเทล จำกัด

### ลักษณะ/ประเภทของโครงการ

ห้างสรรพสินค้า และโรงแรมสูง 25 ชั้น 396 ห้อง

### พื้นที่การก่อสร้าง

160,000 ตารางเมตร

### สถานที่ตั้งโครงการ

ถนนพญาเหนือ ตำบลนาเกลือ อำเภอบางละมุง จังหวัดชลบุรี

### ระยะเวลาการพัฒนาโครงการ

มิถุนายน 2559 – ตุลาคม 2561

AEAS 242

## DIVA LUX RESORT & SPA HOTEL

### เจ้าของโครงการ

บริษัท ดีวาลักซ์ รีสอร์ทแอนด์สปา จำกัด

### ลักษณะ/ประเภทของโครงการ

โรงแรมสูง 5 ชั้น 302 ห้อง 9 อาคาร

### พื้นที่การก่อสร้าง

23,423 ตารางเมตร

### สถานที่ตั้งโครงการ

สุวรรณภูมิ จังหวัดสมุทรปราการ

### ระยะเวลาการพัฒนาโครงการ

ตุลาคม 2559 – มีนาคม 2561



AEAS 245

## MERCURE+IBIS STYLES THE TREE PATTAYA

### เจ้าของโครงการ

บริษัท โฟร์ เซเวน เรสซิเดนซ์ จำกัด

### ลักษณะ/ประเภทของโครงการ

โรงแรม 700 ห้อง

### พื้นที่การก่อสร้าง

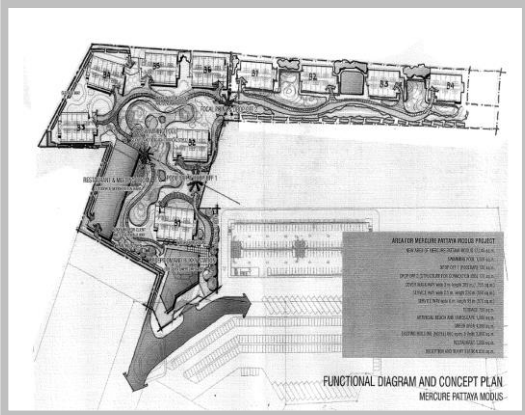
35,000 ตารางเมตร

### สถานที่ตั้งโครงการ

ริมถนนเทพประสิทธิ์ เมืองพัทยา จังหวัดชลบุรี

### ระยะเวลาการพัฒนาโครงการ

พฤศจิกายน 2559 – มิถุนายน 2560



AEAS 250

## THE KEY PREMIER SUKHUMVIT 7

### เจ้าของโครงการ

บริษัท เอเชีย แปซิฟิก โฮลดิ้ง จำกัด

### ลักษณะ/ประเภทของโครงการ

โรงแรมสูง 6 ชั้น ห้องพักจำนวน 79 ห้อง

### พื้นที่การก่อสร้าง

4,000 ตารางเมตร

### สถานที่ตั้งโครงการ

ซอยสุขุมวิท 7 ถนนสุขุมวิท เขตวัฒนา กรุงเทพฯ

### ระยะเวลาการพัฒนาโครงการ

มีนาคม 2560 – กรกฎาคม 2561





AEAS 258

## SKYVIEW LIVING HOTEL

### เจ้าของโครงการ

บริษัท รอยัล สุขุมวิท เรสซิเดนซ์ จำกัด

### ลักษณะ/ประเภทของโครงการ

โรงแรมสูง 8 ชั้น ชั้นใต้ดิน 3 ชั้น ห้องพักจำนวน 74 ห้อง

### พื้นที่การก่อสร้าง

8,820 ตารางเมตร

### สถานที่ตั้งโครงการ

ซอยสุขุมวิท 38 เขตวัฒนา กรุงเทพฯ

### ระยะเวลาการพัฒนาโครงการ

ตุลาคม 2560 – ธันวาคม 2565

AEAS 265

## HYATT REGENCY BANGKOK SUKHUMVIT

### เจ้าของโครงการ

บริษัท แกรนด์ แอสเสท โฮเทลส์  
แอนด์ พรอพเพอร์ตี้ จำกัด (มหาชน)

### ลักษณะ/ประเภทของโครงการ

โรงแรมสูง 31 ชั้น ห้องพักจำนวน 273 ห้อง ชั้นใต้ดิน 1 ชั้น

### พื้นที่การก่อสร้าง

43,150 ตารางเมตร

### สถานที่ตั้งโครงการ

ซอยสุขุมวิท 13 กรุงเทพฯ

### ระยะเวลาการพัฒนาโครงการ

เมษายน 2561 – กันยายน 2561





AEAS 265

## THE QUATIER HOTEL

### เจ้าของโครงการ

บริษัท บรูโน พร็อพเพอร์ตี้ จำกัด

### ลักษณะ/ประเภทของโครงการ

โรงแรมสูง 8 ชั้น ชั้นใต้ดิน 1 ชั้น

### พื้นที่การก่อสร้าง

4,000 ตารางเมตร

### สถานที่ตั้งโครงการ

ซอยสุขุมวิท 39 แขวงคลองตันเหนือ  
เขตวัฒนา กรุงเทพฯ

### ระยะเวลาการพัฒนาโครงการ

เมษายน 2561 - พฤษภาคม 2563



AEAS 270

## CENTER POINT TERMINAL 21 KORAT

### เจ้าของโครงการ

บริษัท สยาม รีเทล ดีเวลลอปเม้นท์ จำกัด

### ลักษณะ/ประเภทของโครงการ

โรงแรมสูง 17 ชั้น 190 ห้อง

### พื้นที่การก่อสร้าง

15,009 ตารางเมตร

### สถานที่ตั้งโครงการ

ถนนมิตรภาพ ตำบลในเมือง อำเภอเมือง  
จังหวัดนครราชสีมา

### ระยะเวลาการพัฒนาโครงการ

กันยายน 2561 - กรกฎาคม 2563





AEAS 278

## WINDSOR TO GRAND MERCURE HOTEL

### เจ้าของโครงการ

โรงแรมวินด์เซอร์ สวีท แอนด์ คอนเวนชัน

### ลักษณะ/ประเภทของโครงการ

โรงแรม สูง 34 ชั้น, ชั้นใต้ดิน 3 ชั้น, 456 ห้อง

### พื้นที่การก่อสร้าง

30,000 ตารางเมตร

### สถานที่ตั้งโครงการ

ซอยสุขุมวิท 20 ถนนสุขุมวิท กรุงเทพฯ

### ระยะเวลาการพัฒนาโครงการ

เมษายน 2562 – กุมภาพันธ์ 2564

AEAS 290

## GRANDE CENTRE POINT PATTAYA 2

### เจ้าของโครงการ

บริษัท แอล เอช มอลล์ แอนด์ โฮเทล จำกัด

### ลักษณะ/ประเภทของโครงการ

โรงแรมสูง 27 ชั้น 490 ห้อง

### พื้นที่การก่อสร้าง

71,141 ตารางเมตร

### สถานที่ตั้งโครงการ

ถนนพญา ตำบลนาเกลือ อำเภอบางละมุง จังหวัดชลบุรี

### ระยะเวลาการพัฒนาโครงการ

มกราคม 2563 – สิงหาคม 2565





AEAS 296

## NOVOTEL LIVING SUKHUMVIT 29

### เจ้าของโครงการ

บริษัท ลีแกซี สวีท จำกัด

### ลักษณะ/ประเภทของโครงการ

โรงแรมสูง 12 ชั้น 73 ห้องและสูง 7 ชั้น 108 ห้อง

### พื้นที่การก่อสร้าง

15,138 ตารางเมตร

### สถานที่ตั้งโครงการ

ถนนสุขุมวิท ซอย 29 กรุงเทพมหานคร

### ระยะเวลาการพัฒนาโครงการ

กรกฎาคม 2563 - ธันวาคม 2564

AEAS 297

## SIRI KHAOYAI

### เจ้าของโครงการ

บริษัท สิริเขาใหญ่ จำกัด

### ลักษณะ/ประเภทของโครงการ

โรงแรมสูง 1-3 ชั้น จำนวน 11 อาคาร

### พื้นที่การก่อสร้าง

5,820.99 ตารางเมตร

### สถานที่ตั้งโครงการ

219 หมู่ที่ 4 ตำบลหมูสี อำเภอปากช่อง จังหวัดนครราชสีมา

### ระยะเวลาการพัฒนาโครงการ

กันยายน 2563 - กุมภาพันธ์ 2565



AEAS 295

## Movenpick Siam Hotel (Renovation)

เจ้าของโครงการ

บริษัท สยาม แอ็ท ชลบุรี จำกัด

ลักษณะ/ประเภทของโครงการ

งานเปลี่ยนระบบท่อน้ำร้อน, น้ำเย็น

งานเปลี่ยนกระเบื้องสระว่ายน้ำ

พื้นที่การก่อสร้าง

17,000 ตารางเมตร

สถานที่ตั้งโครงการ

ตำบลนาจอมเทียน อำเภอสัตหีบ จังหวัดชลบุรี

ระยะเวลาการพัฒนาโครงการ

พฤษภาคม 2563 - กรกฎาคม 2563



AEAS 307

## Hotel Indigo Thonglor

เจ้าของโครงการ

บริษัท เรชา เอสเตท จำกัด

ลักษณะ/ประเภทของโครงการ

โรงแรมสูง 37 ชั้น ชั้นใต้ดิน 6 ระดับ 250 ห้อง

พื้นที่การก่อสร้าง

13,647 ตารางเมตร

สถานที่ตั้งโครงการ

ถนนสุขุมวิท แขวงคลองตันเหนือ เขตวัฒนา กรุงเทพมหานคร

ระยะเวลาการพัฒนาโครงการ

เมษายน 2564 - กันยายน 2567





AEAS 312

## CENTRE POINT SUKHUMVIT SOI 10 GARDEN WING

### เจ้าของโครงการ

กองทุนรวมอสังหาริมทรัพย์และสิทธิการเช่าควอลิตี้ เฮ้าส์ โฮเทล แอนด์ เรซิเดนซ์

### ลักษณะ/ประเภทของโครงการ

อาคารโรงแรม สูง 28 ชั้น 1 หลัง (อาคาร Main) จำนวนห้องพัก 162 ห้อง

และอาคารสูง 5 ชั้น 2 หลัง (อาคาร Garden Wing A,B) จำนวนห้องพัก 45 ห้อง

### พื้นที่การก่อสร้าง

5,129 ตารางเมตร

### สถานที่ตั้งโครงการ

ซอยสุขุมวิท 10 ถนนสุขุมวิท กรุงเทพมหานคร

### ระยะเวลาการพัฒนาโครงการ

กันยายน 2564 – ธันวาคม 2565

AEAS 322

## GRANDE CENTRE POINT RATCHADAMRI 2

### เจ้าของโครงการ

บริษัท แอล เอช มอลล์ แอนด์ โฮเทล จำกัด

### ลักษณะ/ประเภทของโครงการ

โรงแรมสูง 40 ชั้น 509 ห้อง

### พื้นที่การก่อสร้าง

69,588 ตารางเมตร

### สถานที่ตั้งโครงการ

ริมถนนราชดำริ กรุงเทพมหานคร

### ระยะเวลาการพัฒนาโครงการ

กันยายน 2565 – ตุลาคม 2568





# **CONDOMINIUM**



AEAS 002

## SANTIPURA CONDOMINIUM

เจ้าของโครงการ

บริษัท เอสจี ดีเวลลอปเม้นท์ (ไทยแลนด์) จำกัด

ลักษณะ/ประเภทของโครงการ

รีสอร์ท คอนโดมิเนียม 78 ห้อง

พื้นที่การก่อสร้าง

17,000 ตารางเมตร

สถานที่ตั้งโครงการ

ตำบลปากน้ำปราณ จังหวัดประจวบคีรีขันธ์

ระยะเวลาการพัฒนาโครงการ

มีนาคม 2547 - ตุลาคม 2548

AEAS 006

## RIVER HEAVEN CONDOMINIUM

เจ้าของโครงการ

กองทุนสังหาริมทรัพย์และสิทธิเรียกร้อง แลนด์ แอนด์ เฮาส์ II

ลักษณะ/ประเภทของโครงการ

คอนโดมิเนียม 2 อาคาร จำนวนห้องพักรวม 521 ยูนิต

ประกอบด้วย 4 Wing

Wing A สูง 5 ชั้น Wing B สูง 12 ชั้น

Wing C สูง 12 ชั้น Wing D สูง 27 ชั้น

พื้นที่การก่อสร้าง

ประมาณ 77,069 ตารางเมตร

สถานที่ตั้งโครงการ

ถนนเจริญกรุง 76/1 กรุงเทพฯ

ระยะเวลาการพัฒนาโครงการ

มีนาคม 2547 - ธันวาคม 2547



AEAS 001

## THE BANGKOK SUKHUMVIT 43 CONDOMINIUM

เจ้าของโครงการ

บริษัท แอล เอช เรียวเอสเตท จำกัด

ลักษณะ/ประเภทของโครงการ

อาคารชุดพักอาศัยในรูปแบบคอนโดมิเนียม  
พักอาศัยสูง 7 ชั้น 2 อาคาร  
และชั้นใต้ดิน 1 ชั้น ห้องพักจำนวน 54 ยูนิต  
สระว่ายน้ำ พื้นที่จอดรถรวม 72 คัน

พื้นที่การก่อสร้าง

2,576 ตารางเมตร

สถานที่ตั้งโครงการ

ถนนสุขุมวิท 43 กรุงเทพฯ

ระยะเวลาการพัฒนาโครงการ

มีนาคม 2547 - ธันวาคม 2548



AEAS 025

## OCEAN PORTOFINO CONDOMINIUM

เจ้าของโครงการ

บริษัท โอเชียน พร็อพเพอร์ตี้ จำกัด

ลักษณะ/ประเภทของโครงการ

อาคารพักอาศัยสูง 37 ชั้น 268 ห้อง

พื้นที่การก่อสร้าง

40,000 ตารางเมตร

สถานที่ตั้งโครงการ

หาดจอมเทียน พัทยา จังหวัดชลบุรี

ระยะเวลาการพัฒนาโครงการ

พฤษภาคม 2548 - เมษายน 2551







AEAS 024

## THE ADDRESS SIAM

### เจ้าของโครงการ

บริษัท เอพี (ไทยแลนด์) จำกัด (มหาชน)

### ลักษณะ/ประเภทของโครงการ

อาคารชุดพักอาศัย สูง 22 ชั้น มีชั้นใต้ดิน 1 ชั้น 224 ห้อง

### พื้นที่การก่อสร้าง

25,195 ตารางเมตร

### สถานที่ตั้งโครงการ

ถนนเพชรบุรี กรุงเทพฯ

### ระยะเวลาการพัฒนาโครงการ

ธันวาคม 2548 - มีนาคม 2551

AEAS 038

## WILMORE CONDOMINIUM

### เจ้าของโครงการ

บริษัท รสา พร็อพเพอร์ตี้ ดีเวลลอปเม้นท์ จำกัด (มหาชน)

### ลักษณะ/ประเภทของโครงการ

อาคารพักอาศัยสูง 8 ชั้น 68 ห้อง

### พื้นที่การก่อสร้าง

4,500 ตารางเมตร

### สถานที่ตั้งโครงการ

ซอยเสนานิคม ถนนพหลโยธิน กรุงเทพฯ

### ระยะเวลาการพัฒนาโครงการ

พฤษภาคม 2549 - กันยายน 2550



AEAS 039

## WILSHIRE CONDOMINIUM

### เจ้าของโครงการ

บริษัท รสา พร็อพเพอร์ตี้ ดีเวลลอปเม้นท์ จำกัด (มหาชน)

### ลักษณะ/ประเภทของโครงการ

อาคารพักอาศัยสูง 23 ชั้น 78 ห้อง

### พื้นที่การก่อสร้าง

22,000 ตารางเมตร

### สถานที่ตั้งโครงการ

ซอยสุขุมวิท 22 ถนนสุขุมวิท กรุงเทพฯ

### ระยะเวลาการพัฒนาโครงการ

พฤษภาคม 2549 - สิงหาคม 2549



AEAS 048

## @ CITY SUKHUMVIT 101/1

### เจ้าของโครงการ

บริษัท สยามโฮม ดีเวลลอปเม้นท์ จำกัด

### ลักษณะ/ประเภทของโครงการ

อาคารพักอาศัย 5 อาคาร 799 ห้อง

สูง 11 ชั้น 2 อาคาร, 12 ชั้น 1 อาคาร

สูง 14 ชั้น 2 อาคาร

### พื้นที่การก่อสร้าง

51,670 ตารางเมตร

### สถานที่ตั้งโครงการ

ซอยสุขุมวิท 101/1 ถนนสุขุมวิท กรุงเทพฯ

### ระยะเวลาการพัฒนาโครงการ

มกราคม 2550 - กรกฎาคม 2552





AEAS 084

## THE COMPLETE RAJAPRAROP

### เจ้าของโครงการ

บริษัท ปริณสุริ จำกัด (มหาชน)

### ลักษณะ/ประเภทของโครงการ

อาคารพักอาศัย สูง 31 ชั้น 344 ห้อง

อาคารสูง 24 ชั้น 202 ห้อง

### พื้นที่การก่อสร้าง

50,778 ตารางเมตร

### สถานที่ตั้งโครงการ

ถนนราชปรารภ กรุงเทพฯ

### ระยะเวลาการพัฒนาโครงการ

มีนาคม 2552 – พฤษภาคม 2552

AEAS 088

## IVY RIVER

### เจ้าของโครงการ

บริษัท พกษา เรียลเอสเตท จำกัด (มหาชน)

### ลักษณะ/ประเภทของโครงการ

อาคารพักอาศัย 4 อาคาร สูง 32 ชั้น 610 ห้อง

สูง 5 ชั้น 48 ห้อง, สูง 32 ชั้น 610 ห้อง, สโมสรและสระว่ายน้ำ

### พื้นที่การก่อสร้าง

89,800 ตารางเมตร

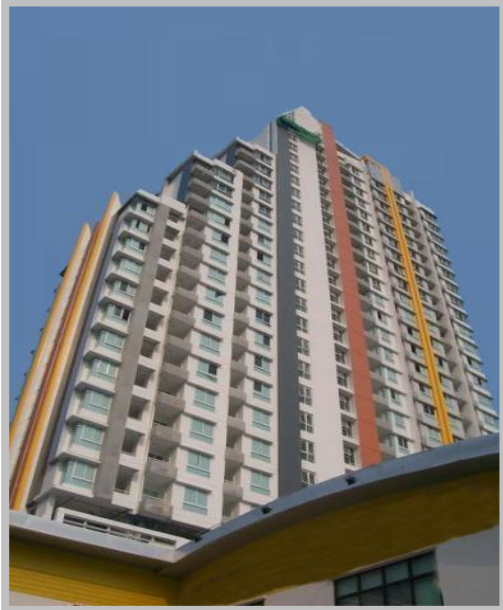
### สถานที่ตั้งโครงการ

ถนนราษฎร์บูรณะ กรุงเทพฯ

### ระยะเวลาการพัฒนาโครงการ

มิถุนายน 2552 – มกราคม 2553





AEAS 093

## IVY SATHORN 10

### เจ้าของโครงการ

บริษัท พวกษา เรียบเอสเตท จำกัด (มหาชน)

### ลักษณะ/ประเภทของโครงการ

อาคารพักอาศัย สูง 29 ชั้น 265 ห้อง

### พื้นที่การก่อสร้าง

22,112 ตารางเมตร

### สถานที่ตั้งโครงการ

สาทร ซอย 10 กรุงเทพมหานคร

### ระยะเวลาการพัฒนาโครงการ

สิงหาคม 2552 – มกราคม 2553

AEAS 102

## RHYTHM SATHORN

### เจ้าของโครงการ

บริษัท เอพี (ไทยแลนด์) จำกัด (มหาชน)

### ลักษณะ/ประเภทของโครงการ

อาคารพักอาศัย 2 อาคาร อาคาร A สูง 37 ชั้น, 429 ห้อง  
อาคาร B สูง 41 ชั้น 481 ห้อง, อาคาร Podium, ชั้นใต้ดิน 4 ชั้น

### พื้นที่การก่อสร้าง

71,287 ตารางเมตร

### สถานที่ตั้งโครงการ

สาทรซอย 21 ถนนสาทร กรุงเทพฯ

### ระยะเวลาการพัฒนาโครงการ

มีนาคม 2553 – ธันวาคม 2556





AEAS 105

## BEVERLY 33

เจ้าของโครงการ

บริษัท โอ สวีทส์ จำกัด

ลักษณะ/ประเภทของโครงการ

อาคารพักอาศัย สูง 8 ชั้น, 99 ห้อง

พื้นที่การก่อสร้าง

7,800 ตารางเมตร

สถานที่ตั้งโครงการ

ถนนสุขุมวิท ซอยสุขุมวิท 33 กรุงเทพฯ

ระยะเวลาการพัฒนาโครงการ

พฤษภาคม 2553 – พฤศจิกายน 2554

AEAS 112

## THE TRUST RESIDENCE PINKLAO

เจ้าของโครงการ

บริษัท เดอะ คอนพิเด็นซ์ จำกัด

ลักษณะ/ประเภทของโครงการ

อาคารพักอาศัย 1 อาคาร สูง 30 ชั้น ห้องพัก 1,399 ห้อง

พื้นที่การก่อสร้าง

73,739 ตารางเมตร

สถานที่ตั้งโครงการ

ถนนบรมราชชนนี เขตบางกอกน้อย กรุงเทพฯ

ระยะเวลาการพัฒนาโครงการ

พฤษภาคม 2553 – กุมภาพันธ์ 2556



AEAS 113

## THE TRUST RESIDENCE RATCHADA – PHARAM 3

### เจ้าของโครงการ

บริษัท เดอะ คอนฟีเด้นซ์ จำกัด

### ลักษณะ/ประเภทของโครงการ

อาคารพักอาศัย 1 อาคาร สูง 32 ชั้น ห้องพัก 1,676 ห้อง  
และ ร้านค้า 9 ห้อง

### พื้นที่การก่อสร้าง

88,470 ตารางเมตร

### สถานที่ตั้งโครงการ

ถนนนนทรี กรุงเทพฯ

### ระยะเวลาการพัฒนาโครงการ

ตุลาคม 2553 – ตุลาคม 2556



AEAS 114

## ASPIRE CONDOMINIUM RAMA 4

### เจ้าของโครงการ

บริษัท เดอะแวลู พร็อพเพอร์ตี้ ดีเวลลอปเม้น จำกัด

### ลักษณะ/ประเภทของโครงการ

อาคารชุดพักอาศัยสูง 29 และ 32 ชั้น จำนวน 1 อาคาร,  
ยูนิตทั้งโครงการ 1,557 ยูนิต

### พื้นที่การก่อสร้าง

80,000 ตารางเมตร

### สถานที่ตั้งโครงการ

ถนนพระรามสี่ กรุงเทพฯ

### ระยะเวลาการพัฒนาโครงการ

มกราคม 2553 – พฤศจิกายน 2555





AEAS 115

## SMART CONDO WATCHARAPOL

### เจ้าของโครงการ

บริษัท ปริณสิริ จำกัด (มหาชน)

### ลักษณะ/ประเภทของโครงการ

อาคารชุดพักอาศัย สูง 8 ชั้น 4 อาคาร ห้องพัก 724 ห้อง

### พื้นที่การก่อสร้าง

34,191 ตารางเมตร

### สถานที่ตั้งโครงการ

ถนนวิชรพล กรุงเทพฯ

### ระยะเวลาการพัฒนาโครงการ

พฤศจิกายน 2553 – กันยายน 2554

AEAS 120

## VOQUE SUKHUMVIT 31

### เจ้าของโครงการ

บริษัท อพอลโล่ แอสเสท จำกัด

### ลักษณะ/ประเภทของโครงการ

อาคารพักอาศัย 8 ชั้น และชั้นใต้ดิน 1 ชั้น

### พื้นที่การก่อสร้าง

9,000 ตารางเมตร

### สถานที่ตั้งโครงการ

ซอยสุขุมวิท 31 กรุงเทพฯ

### ระยะเวลาการพัฒนาโครงการ

มีนาคม 2554 – เมษายน 2555





AEAS 137

## WORA SUKHUMVIT 49 CONDOMINIUM

### เจ้าของโครงการ

บริษัท วรลักษณ์ พร็อพเพอร์ตี้ จำกัด

### ลักษณะ/ประเภทของโครงการ

อาคารพักอาศัย 7 ชั้น 2 อาคาร ที่จอดรถ 1 ชั้น  
และ 3 ชั้น ชั้นใต้ดิน 2 ชั้น

### พื้นที่การก่อสร้าง

15,000 ตารางเมตร

### สถานที่ตั้งโครงการ

สุขุมวิท 49 กรุงเทพฯ

### ระยะเวลาการพัฒนาโครงการ

ตุลาคม 2554 – มีนาคม 2556

AEAS 139

## MANOR SANAMBIN NAM

### เจ้าของโครงการ

บริษัท เมเจอร์ ดีเวลลอปเม้นท์ จำกัด (มหาชน)

### ลักษณะ/ประเภทของโครงการ

อาคารชุดพักอาศัย 4 อาคาร 1,834 ห้อง และ อาคารร้านค้า

### พื้นที่การก่อสร้าง

127,460.02 ตารางเมตร

### สถานที่ตั้งโครงการ

ถนนสนามบินน้ำติดแม่น้ำเจ้าพระยา

### ระยะเวลาการพัฒนาโครงการ

ตุลาคม 2554 – พฤษภาคม 2557





AEAS 143

## THE TRUST CONDO CENTRAL PATTAYA

### เจ้าของโครงการ

บริษัท คาซ่า วิลล์ (ชลบุรี 2554) จำกัด

### ลักษณะ/ประเภทของโครงการ

อาคารชุดพักอาศัย 3 อาคาร 678 ห้อง

### พื้นที่การก่อสร้าง

23,806 ตารางเมตร

### สถานที่ตั้งโครงการ

ถนนเพนียดช้าง เมืองพัทยา จังหวัดชลบุรี

### ระยะเวลาการพัฒนาโครงการ

ธันวาคม 2554 – กันยายน 2556



AEAS 154

## UP EKAMAI CONDOMINIUM

### เจ้าของโครงการ

บริษัท ฤๅศาศิริ จำกัด (มหาชน)

### ลักษณะ/ประเภทของโครงการ

อาคารชุดพักอาศัยสูง 30 ชั้น 259 ห้อง

### พื้นที่การก่อสร้าง

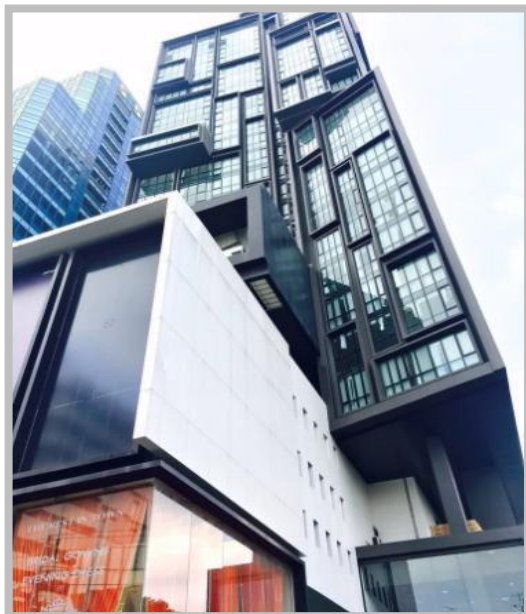
32,000 ตารางเมตร

### สถานที่ตั้งโครงการ

ถนนสุขุมวิท 63 ใกล้กับซอยเอกมัย 21 กรุงเทพฯ

### ระยะเวลาการพัฒนาโครงการ

เมษายน 2555 – มีนาคม 2558





AEAS 153

## THE TRUST CONDO HUA HIN

### เจ้าของโครงการ

บริษัท คาซ่า วิลล์ (ประจวบคีรีขันธ์ 2554) จำกัด

### ลักษณะ/ประเภทของโครงการ

อาคารชุดพักอาศัย 4 อาคาร, อาคารสโมสร 1 อาคาร

### พื้นที่การก่อสร้าง

35,100 ตารางเมตร

### สถานที่ตั้งโครงการ

อำเภอหัวหิน จังหวัดประจวบคีรีขันธ์

### ระยะเวลาการพัฒนาโครงการ

เมษายน 2555 – กรกฎาคม 2557

AEAS 155

## THE TRUST CONDO NGAM WONG WAN

### เจ้าของโครงการ

บริษัท เดอะ คอนฟีเด็นซ์ จำกัด

### ลักษณะ/ประเภทของโครงการ

อาคารพักอาศัยสูง 32 ชั้น จำนวน 1 อาคาร 1,247 ห้อง

### พื้นที่การก่อสร้าง

67,756 ตารางเมตร

### สถานที่ตั้งโครงการ

อำเภอเมืองนนทบุรี จังหวัดนนทบุรี

### ระยะเวลาการพัฒนาโครงการ

เมษายน 2555 – มิถุนายน 2558





AEAS 156

## SKYWALK CONDOMINIUM

### เจ้าของโครงการ

บริษัท วรลักษณ์ พร็อพเพอร์ตี้ จำกัด

### ลักษณะ/ประเภทของโครงการ

อาคารชุดพักอาศัยสูง 47 ชั้น 504 ห้อง

### พื้นที่การก่อสร้าง

38,000 ตารางเมตร

### สถานที่ตั้งโครงการ

พระโขนง กรุงเทพฯ

### ระยะเวลาการพัฒนาโครงการ

เมษายน 2555 – สิงหาคม 2555

AEAS 159

## THE TRUST CONDO NAKHON PATHOM (PHASE 1)

### เจ้าของโครงการ

บริษัท เดอะ คอนฟีเด้นซ์ จำกัด

### ลักษณะ/ประเภทของโครงการ

อาคารชุดพักอาศัย 8 ชั้น 2 อาคาร 405 ห้อง

### พื้นที่การก่อสร้าง

17,285 ตารางเมตร

### สถานที่ตั้งโครงการ

อำเภอเมืองนครปฐม จังหวัดนครปฐม

### ระยะเวลาการพัฒนาโครงการ

กันยายน 2555 – กันยายน 2557





AEAS 160

## THE TRUST CONDO SOUTH PATTAYA

### เจ้าของโครงการ

บริษัท คาซ่า วิลล์ (ชลบุรี 2554) จำกัด

### ลักษณะ/ประเภทของโครงการ

อาคารพักอาศัยสูง 26 ชั้น จำนวน 1 อาคาร 671 ห้อง

### พื้นที่การก่อสร้าง

29,644 ตารางเมตร

### สถานที่ตั้งโครงการ

อำเภอบางละมุง จังหวัดชลบุรี

### ระยะเวลาการพัฒนาโครงการ

เมษายน 2555 – มกราคม 2558

AEAS 161

## ACQUA CONDOMINIUM PATTAYA

### เจ้าของโครงการ

บริษัท จอมเทียน 9 คอนโดมิเนียม จำกัด

### ลักษณะ/ประเภทของโครงการ

อาคารพักอาศัยสูง 8 ชั้น จำนวน 2 อาคาร , 309 ห้อง

### พื้นที่การก่อสร้าง

19,200 ตารางเมตร

(อาคาร A 9,700 ตารางเมตร)

(อาคาร B 9,500 ตารางเมตร)

### สถานที่ตั้งโครงการ

ถนนจอมเทียนสาย 2 ระหว่างซอย 8 และซอย 9  
ตำบลหนองปรือ อำเภอบางละมุง จังหวัดชลบุรี

### ระยะเวลาการพัฒนาโครงการ

พฤษภาคม 2555 – ธันวาคม 2557





AEAS 162

## NARA 9

### เจ้าของโครงการ

บริษัท อีสเทอร์น สตาร์ เรียลเอสเตท จำกัด (มหาชน)

### ลักษณะ/ประเภทของโครงการ

อาคารพักอาศัย ระดับ A สูง 40 ชั้น ชั้นใต้ดิน 1 ชั้น 361 ห้อง

### พื้นที่การก่อสร้าง

33,598 ตารางเมตร

### สถานที่ตั้งโครงการ

ติดถนนราชีवास ระหว่างซอย 9 และซอย 11 กรุงเทพฯ

### ระยะเวลาการพัฒนาโครงการ

มิถุนายน 2555 – สิงหาคม 2559

AEAS 166

## THE GALLERY CONDOMINIUM

### เจ้าของโครงการ

บริษัท เออเบิล พร็อพเพอร์ตี้ จำกัด

### ลักษณะ/ประเภทของโครงการ

อาคารชุดพักอาศัยสูง 25 ชั้น 276 ห้อง

### พื้นที่การก่อสร้าง

20,000 ตารางเมตร

### สถานที่ตั้งโครงการ

ถนนสุขุมวิท 107 ปากซอยสันติคาม 6 ต.สำโรงเหนือ

อ.เมือง จ.สมุทรปราการ

### ระยะเวลาการพัฒนาโครงการ

กันยายน 2555 – ตุลาคม 2558



AEAS 172

## STARVIEW

### เจ้าของโครงการ

บริษัท อีสเทอร์น สตาร์ เรียลเอสเตท จำกัด (มหาชน)

### ลักษณะ/ประเภทของโครงการ

อาคารชุดพักอาศัยสูง 44 ชั้น และ 54 ชั้น 556 ห้อง

### พื้นที่การก่อสร้าง

81,212 ตารางเมตร

### สถานที่ตั้งโครงการ

ถ.พระราม 3 (ใกล้สะพานพระราม9) เขตบางคอแหลม กรุงเทพฯ

### ระยะเวลาการพัฒนาโครงการ

ตุลาคม 2555 – สิงหาคม 2559



AEAS 172

## STARVIEW

### เจ้าของโครงการ

บริษัท เมเจอร์ เรสซิเดนส์ จำกัด

### ลักษณะ/ประเภทของโครงการ

อาคารชุดพักอาศัยชั้นดี สูง 50 ชั้น 1 อาคาร 148 ห้อง

### พื้นที่การก่อสร้าง

41,408 ตารางเมตร

### สถานที่ตั้งโครงการ

ซอยสุขุมวิท 39 ถนนสุขุมวิท กรุงเทพฯ

### ระยะเวลาการพัฒนาโครงการ

ตุลาคม 2555 – พฤษภาคม 2557



AEAS 178

## PIYA RESIDENCE 28 & PIYA RESIDENCE 30

### เจ้าของโครงการ

บริษัท ปิยะสมบัติ แลนด์ จำกัด

### ลักษณะ/ประเภทของโครงการ

อาคารชุดพักอาศัยสูง 20 ชั้น 48 ห้อง 1 อาคาร  
และ 8 ชั้น 36 ห้อง 1 อาคาร ชั้นใต้ดิน 2 ชั้น

### พื้นที่การก่อสร้าง

23,597 ตารางเมตร

### สถานที่ตั้งโครงการ

ซอยสุขุมวิท 28 และ ซอยสุขุมวิท 30 กรุงเทพฯ

### ระยะเวลาการพัฒนาโครงการ

ธันวาคม 2555 – พฤษภาคม 2560



AEAS 171

## Q SEASIDE CHA-AM

### เจ้าของโครงการ

บริษัท คาซ่า วิลล์ (เพชรบุรี 2553) จำกัด

### ลักษณะ/ประเภทของโครงการ

อาคารชุดพักอาศัย สูง 7 ชั้น 1 อาคาร ,  
อาคารชุดพักอาศัย สูง 4 ชั้น 6 อาคาร 207 ห้อง

### พื้นที่การก่อสร้าง

21,283 ตารางเมตร

### สถานที่ตั้งโครงการ

ต.ชะอำ อ.ชะอำ จ.เพชรบุรี

### ระยะเวลาการพัฒนาโครงการ

กันยายน 2557 – ตุลาคม 2557





AEAS 181

## THE TRUST CONDO AMATA-CHONBURI

### เจ้าของโครงการ

บริษัท คาซ่า วิลล์ (ชลบุรี 2554) จำกัด

### ลักษณะ/ประเภทของโครงการ

อาคารชุดพักอาศัย 8 ชั้น 3 อาคาร 518 ห้อง

### พื้นที่การก่อสร้าง

22,616.85 ตารางเมตร

### สถานที่ตั้งโครงการ

ริมถนนสุขุมวิท อ.เมือง จ.ชลบุรี

### ระยะเวลาการพัฒนาโครงการ

มีนาคม 2556 – พฤศจิกายน 2558

AEAS 184

## THE TRUST CONDO NORTH PATTAYA

### เจ้าของโครงการ

บริษัท คาซ่า วิลล์ (ชลบุรี 2554) จำกัด

### ลักษณะ/ประเภทของโครงการ

อาคารชุดพักอาศัย 29 ชั้น 601 ห้อง

### พื้นที่การก่อสร้าง

29,514.76 ตารางเมตร

### สถานที่ตั้งโครงการ

อ.บางละมุง จ.ชลบุรี

### ระยะเวลาการพัฒนาโครงการ

กันยายน 2557 – ตุลาคม 2557







AEAS 189

## THE TRUST CONDO RATTANATHIBET

### เจ้าของโครงการ

บริษัท เดอะ คอนพิเด็นซ์ จำกัด

### ลักษณะ/ประเภทของโครงการ

อาคารชุดพักอาศัย 40 ชั้น 1,031 ห้อง

### พื้นที่การก่อสร้าง

55,376.89 ตารางเมตร

### สถานที่ตั้งโครงการ

อ.บางกระสอบ จ.นนทบุรี

### ระยะเวลาการพัฒนาโครงการ

สิงหาคม 2557 – กันยายน 2557

AEAS 190

## ASPIRE NGAMWONGWAN

### เจ้าของโครงการ

บริษัท เดอะแวลู พร็อพเพอร์ตี้ จำกัด

### ลักษณะ/ประเภทของโครงการ

อาคารชุดพักอาศัย 28 ชั้น 2 อาคาร 1,458 ห้อง

อาคารจอดรถพร้อมสิ่งอำนวยความสะดวก 9 ชั้น 1 อาคาร

### พื้นที่การก่อสร้าง

68,480 ตารางเมตร

### สถานที่ตั้งโครงการ

ถ.งามวงศ์วาน กรุงเทพฯ

### ระยะเวลาการพัฒนาโครงการ

กรกฎาคม 2556 – กุมภาพันธ์ 2560





AEAS 191

## VANTAGE

### เจ้าของโครงการ

บริษัท อีสเทอร์น สตาร์ เรียวลเอสเตท จำกัด (มหาชน)

### ลักษณะ/ประเภทของโครงการ

อาคารชุดพักอาศัย สูง 32 ชั้น 322 ห้อง

### พื้นที่การก่อสร้าง

25,615 ตารางเมตร

### สถานที่ตั้งโครงการ

ถนนรัชดาภิเษก  
แยกวิภาวดี ตัด รัชดาภิเษก กรุงเทพฯ

### ระยะเวลาการพัฒนาโครงการ

กรกฎาคม 2556 – กันยายน 2556

AEAS 191

## AMBER

### เจ้าของโครงการ

บริษัท อีสเทอร์น สตาร์ เรียวลเอสเตท จำกัด (มหาชน)

### ลักษณะ/ประเภทของโครงการ

อาคารชุดพักอาศัย สูง 37 ชั้น 563 ห้อง

### พื้นที่การก่อสร้าง

43,086 ตารางเมตร

### สถานที่ตั้งโครงการ

ถนนกรุงเทพนนท์ อ.เมืองนนทบุรี จ.นนทบุรี

### ระยะเวลาการพัฒนาโครงการ

กันยายน 2556 – พฤศจิกายน 2561





AEAS 196

## RHYTHM PHAHON-ARI

### เจ้าของโครงการ

บริษัท เอพี (ไทยแลนด์) จำกัด (มหาชน)

### ลักษณะ/ประเภทของโครงการ

อาคารชุดพักอาศัย สูง 53 ชั้น 809 ห้อง

### พื้นที่การก่อสร้าง

58,160 ตารางเมตร

### สถานที่ตั้งโครงการ

ถนนพหลโยธิน แขวงสามเสนใน เขตพญาไท กรุงเทพฯ

### ระยะเวลาการพัฒนาโครงการ

มกราคม 2557 - ธันวาคม 2557

AEAS 200

## AERAS CONDOMINIUM

### เจ้าของโครงการ

บริษัท เดอะแกลเลอรี บีชพรอนท์ คอนโดมิเนียม จำกัด

### ลักษณะ/ประเภทของโครงการ

อาคารชุดพักอาศัย สูง 38 ชั้น 304 ห้อง

### พื้นที่การก่อสร้าง

30,411.50 ตารางเมตร

### สถานที่ตั้งโครงการ

จอมเทียน ซอย 17 ชลบุรี

### ระยะเวลาการพัฒนาโครงการ

ธันวาคม 2556 - ธันวาคม 2559



AEAS 210

## HYDE SUKHUMVIT 11

### เจ้าของโครงการ

บริษัท แกรนด์ แอสเสท ไฮเทคส์ แอนด์ พรอพเพอร์ตี้ จำกัด (มหาชน)

### ลักษณะ/ประเภทของโครงการ

อาคารชุดพักอาศัย สูง 39 ชั้น 453 ห้อง และอาคารสูง 9 ชั้น  
ชั้นใต้ดิน 3 ชั้น 25 ห้อง

### พื้นที่การก่อสร้าง

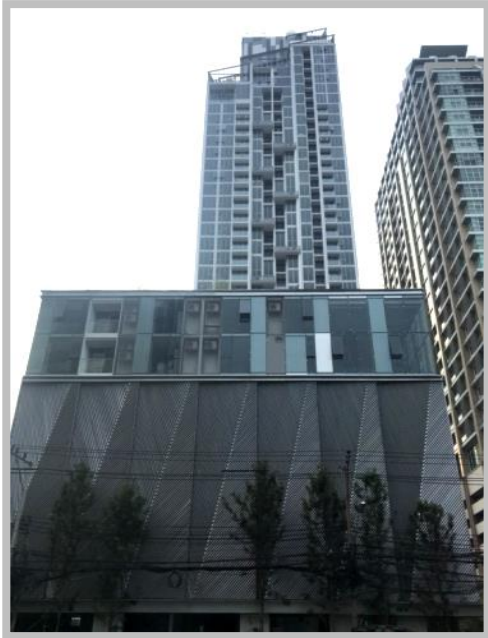
38,525 ตารางเมตร

### สถานที่ตั้งโครงการ

ซอยสุขุมวิท 11 กรุงเทพฯ

### ระยะเวลาการพัฒนาโครงการ

กรกฎาคม 2557 – เมษายน 2560



AEAS 224

## CRAFT PLOENCHIT

### เจ้าของโครงการ

บริษัท ปัญจพล พร็อพเพอร์ตี้ จำกัด

### ลักษณะ/ประเภทของโครงการ

อาคารชุดพักอาศัยสูง 8 ชั้น ชั้นใต้ดิน 2 ชั้น 90 ห้อง

### พื้นที่การก่อสร้าง

9,958 ตารางเมตร

### สถานที่ตั้งโครงการ

ซอยนายเลิศ ถนนเพลินจิต กรุงเทพมหานคร

### ระยะเวลาการพัฒนาโครงการ

มีนาคม 2558 – มีนาคม 2562



AEAS 225

## TELA THONGLOR

### เจ้าของโครงการ

บริษัท เกษรวัฒนา จำกัด

### ลักษณะ/ประเภทของโครงการ

อาคารชุดพักอาศัยระดับไฮ-เอนด์ สูง 34 ชั้น ชั้นใต้ดิน 3 ชั้น

### พื้นที่การก่อสร้าง

25,000 ตารางเมตร

### สถานที่ตั้งโครงการ

ซอยทองหล่อ 13 ถนนสุขุมวิท กรุงเทพมหานคร

### ระยะเวลาการพัฒนาโครงการ

พฤษภาคม 2558 - มิถุนายน 2562



AEAS 230

## MONIQ SUKHUMVIT 64

### เจ้าของโครงการ

บริษัท ชันเคียวโฮม (ไทยแลนด์) จำกัด

### ลักษณะ/ประเภทของโครงการ

อาคารชุดพักอาศัย สูง 8 ชั้น จำนวน 2 อาคาร

### พื้นที่การก่อสร้าง

19,880 ตารางเมตร

### สถานที่ตั้งโครงการ

ริมซอยเชื่อมซอยสุขุมวิท 64 และ 62/1

เขตพระโขนง กรุงเทพฯ

### ระยะเวลาการพัฒนาโครงการ

พฤศจิกายน 2558 - มิถุนายน 2560





AEAS 226

## SANDS CONDOMINIUM

### เจ้าของโครงการ

บริษัท พระตำหนัก แชนด์ จำกัด

### ลักษณะ/ประเภทของโครงการ

อาคารชุดพักอาศัย สูง 27 ชั้น จำนวน 1 อาคาร

### พื้นที่การก่อสร้าง

18,000 ตารางเมตร

### สถานที่ตั้งโครงการ

ซอย 5 ถนนพระตำหนัก อําเภอบางละมุง จังหวัดชลบุรี

### ระยะเวลาการพัฒนาโครงการ

มกราคม 2559 – สิงหาคม 2561

AEAS 246

## RUNESU THONGLOR 5

### เจ้าของโครงการ

บริษัท ดับเบิ้ลยู-ชินวะ จำกัด

### ลักษณะ/ประเภทของโครงการ

อาคารชุดพักอาศัยสูง 8 ชั้น ชั้นใต้ดิน 3 ชั้น 156 ห้อง

### พื้นที่การก่อสร้าง

10,917 ตารางเมตร

### สถานที่ตั้งโครงการ

ซอยทองหล่อ 5 ถนนสุขุมวิท 53 แขวงคลองตันเหนือ

เขตวัฒนา กรุงเทพฯ

### ระยะเวลาการพัฒนาโครงการ

พฤศจิกายน 2559 – กรกฎาคม 2562





AEAS 254

## IDEO RAMA9 – ASOKE

### เจ้าของโครงการ

บริษัท อนันตา ดีเวลอปเมนท์ จำกัด (มหาชน)

### ลักษณะ/ประเภทของโครงการ

อาคารชุดพักอาศัยสูง 36 ชั้น 1,264 ห้อง

### พื้นที่การก่อสร้าง

81,354.40 ตารางเมตร

### สถานที่ตั้งโครงการ

ถนนพระราม 9 กรุงเทพฯ

### ระยะเวลาการพัฒนาโครงการ

กรกฎาคม 2560 – มีนาคม 2563

AEAS 256

## The FINE Bangkok Thonglor-Ekamai

### เจ้าของโครงการ

บริษัท พรณราย ดีเวลลอปเมนท์ จำกัด

### ลักษณะ/ประเภทของโครงการ

อาคารชุดพักอาศัยสูง 31 ชั้น 220 ห้อง

### พื้นที่การก่อสร้าง

17,040 ตารางเมตร

### สถานที่ตั้งโครงการ

ซอยทองหล่อ 12 ถนนสุขุมวิท กรุงเทพฯ

### ระยะเวลาการพัฒนาโครงการ

สิงหาคม 2560 – สิงหาคม 2563





AEAS 251

## KEEN CENTRE SRIRACHA

### เจ้าของโครงการ

บริษัท โกลด์ไลน์ จำกัด

### ลักษณะ/ประเภทของโครงการ

อาคารชุดพักอาศัยสูง 38 ชั้น 625 ห้อง

### พื้นที่การก่อสร้าง

54,377 ตารางเมตร

### สถานที่ตั้งโครงการ

ถนนสุขุมวิท ตำบลศรีราชา อำเภอศรีราชา จังหวัดชลบุรี

### ระยะเวลาการพัฒนาโครงการ

มีนาคม 2561 – กรกฎาคม 2563

AEAS 263

## WALTON 39

### เจ้าของโครงการ

บริษัท วอลตัน แอสเสท จำกัด

### ลักษณะ/ประเภทของโครงการ

อาคารชุดพักอาศัยสูง 7 ชั้น ชั้นใต้ดิน 1 ชั้น 73 ห้อง

### พื้นที่การก่อสร้าง

7,527 ตารางเมตร

### สถานที่ตั้งโครงการ

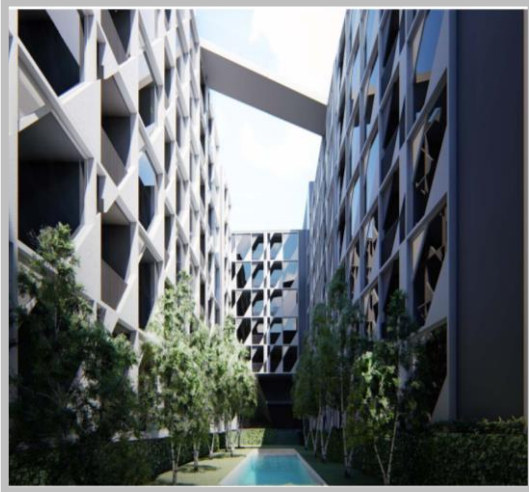
ซอยสุขุมวิท 49 (กลาง) ถนนสุขุมวิท กรุงเทพฯ

### ระยะเวลาการพัฒนาโครงการ

มีนาคม 2561 – มีนาคม 2562







AEAS 284

## Quintara Ratchada 12

### เจ้าของโครงการ

บริษัท อีสเทอร์น สตาร์ เรียวลเอสเตท จำกัด (มหาชน)

### ลักษณะ/ประเภทของโครงการ

อาคารชุดพักอาศัยสูง 8 ชั้น 310 ห้อง

### พื้นที่การก่อสร้าง

16,370.96 ตารางเมตร

### สถานที่ตั้งโครงการ

ซอยรัชดาภิเษก 12 กรุงเทพฯ

### ระยะเวลาการพัฒนาโครงการ

พฤษภาคม 2562 – ตุลาคม 2564

AEAS 289

## SYMYS SUKHUMVIY61

### เจ้าของโครงการ

บริษัท โสภิตา 1964 จำกัด

### ลักษณะ/ประเภทของโครงการ

อาคารชุดพักอาศัยสูง 7 ชั้น ชั้นใต้ดิน 3 ชั้น

### พื้นที่การก่อสร้าง

9,997 ตารางเมตร

### สถานที่ตั้งโครงการ

ซอยสุขุมวิท 61 กรุงเทพฯ

### ระยะเวลาการพัฒนาโครงการ

สิงหาคม 2562 – เมษายน 2564



AEAS 287

## ALTITUDE SYMPHONY

### เจ้าของโครงการ

บริษัท อัลติจูด ซิมโฟนี จำกัด

### ลักษณะ/ประเภทของโครงการ

อาคารชุดพักอาศัยสูง 22 ชั้น 99 ห้อง และชั้นใต้ดิน 4 ชั้น

### พื้นที่การก่อสร้าง

10,273 ตารางเมตร

### สถานที่ตั้งโครงการ

ซอยถนนจันทร์ 44 แขวงวัดพระยาไกร เขตบางคอแหลม  
กรุงเทพฯ

### ระยะเวลาการพัฒนาโครงการ

กันยายน 2562 – สิงหาคม 2564



AEAS 318

## Sukhumvit 39-1

### เจ้าของโครงการ

บริษัท อีสเทอร์น สตาร์ เรียดเอสเตท จำกัด (มหาชน)

### ลักษณะ/ประเภทของโครงการ

Budget Condo ความสูง 8 ชั้น จำนวน 2 อาคาร  
ห้องชุดพักอาศัย จำนวน 276 ห้อง

### พื้นที่การก่อสร้าง

13,000 ตารางเมตร

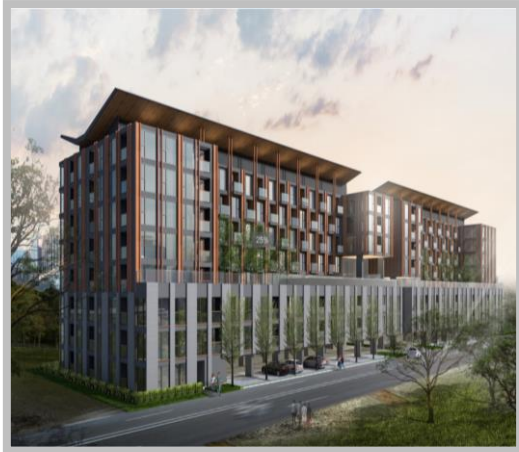
### สถานที่ตั้งโครงการ

ซอยสุขุมวิท 39 ถนนสุขุมวิท กรุงเทพมหานคร

### ระยะเวลาการพัฒนาโครงการ

มกราคม 2565 – กันยายน 2567





AEAS 280

## Quintara Sukhumvit 39

### เจ้าของโครงการ

บริษัท อีสเทอร์น สตาร์ เรียลเอสเตท จำกัด (มหาชน)

### ลักษณะ/ประเภทของโครงการ

อาคารชุดพักอาศัยสูง 8 ชั้น 305 ห้อง

### พื้นที่การก่อสร้าง

19,566 ตารางเมตร

### สถานที่ตั้งโครงการ

ซอยสุขุมวิท 39 ถนนสุขุมวิท กรุงเทพฯ

### ระยะเวลาการพัฒนาโครงการ

พฤษภาคม 2562 – ตุลาคม 2564

AEAS 283

## The Estelle

### เจ้าของโครงการ

บริษัท ไรมอน แลนด์ จำกัด (มหาชน)

### ลักษณะ/ประเภทของโครงการ

อาคารชุดพักอาศัยสูง 40 ชั้น 157 ห้อง

### พื้นที่การก่อสร้าง

29,900 ตารางเมตร

### สถานที่ตั้งโครงการ

ซอยสุขุมวิท 26 กรุงเทพฯ

### ระยะเวลาการพัฒนาโครงการ

มิถุนายน 2562 – กุมภาพันธ์ 2564





AEAS 061

## THE LIGHTHOUSE

### เจ้าของโครงการ

บริษัท รสา พร็อพเพอร์ตี้ ดีเวลลอปเม้นท์ จำกัด (มหาชน)

### ลักษณะ/ประเภทของโครงการ

อาคารพักอาศัย สูง 32 ชั้นได้ดิน 1 ชั้น ชั้น 297 ห้อง

### พื้นที่การก่อสร้าง

37,000 ตารางเมตร

### สถานที่ตั้งโครงการ

ริมซอยเจริญนคร 14 ถนนเจริญนคร กรุงเทพฯ

### ระยะเวลาการพัฒนาโครงการ

กรกฎาคม 2550 – กรกฎาคม 2554

AEAS 065

## INTRO CONDOMINIUM

### เจ้าของโครงการ

บริษัท รสา พร็อพเพอร์ตี้ จำกัด (มหาชน)

### ลักษณะ/ประเภทของโครงการ

อาคารพักอาศัย สูง 37 ชั้น 450 ห้อง

### พื้นที่การก่อสร้าง

37,000 ตารางเมตร

### สถานที่ตั้งโครงการ

ถนนประดิพัทธ์ กรุงเทพฯ

### ระยะเวลาการพัฒนาโครงการ

สิงหาคม 2550 – ธันวาคม 2554





AEAS 322

## NAVARANG LANGSUAN

### เจ้าของโครงการ

บริษัท ผนวรงค์ หลังสวน แอสเซท จำกัด

### ลักษณะ/ประเภทของโครงการ

อาคารพักอาศัยสูง 24 ชั้น กับ 4 ชั้นใต้ดิน จำนวน 1 อาคาร  
มีจำนวนห้องชุดพักอาศัย 74 ห้อง

### พื้นที่การก่อสร้าง

15,754.26 ตารางเมตร

### สถานที่ตั้งโครงการ

ถนนหลังสวน แขวงลุมพินี เขตปทุมวัน กรุงเทพมหานคร

### ระยะเวลาการพัฒนาโครงการ

กรกฎาคม 2565 – พฤศจิกายน 2570



# **SERVICED APARTMENT**



AEAS 001

## 39 TOWER

### เจ้าของโครงการ

บริษัท เทอร์ทีนอท์ ทาวเวอร์ จำกัด

### ลักษณะ/ประเภทของโครงการ

อาคารพักอาศัย (SERVICE APARTMENT) สูง 28 ชั้น  
ห้องพักจำนวน 72 ห้อง ที่จอดรถ จำนวน 150 คัน

### พื้นที่การก่อสร้าง

23,078 ตารางเมตร

### สถานที่ตั้งโครงการ

ซอยสุขุมวิท 39 ถนนสุขุมวิท เขตวัฒนา กรุงเทพฯ

### ระยะเวลาการพัฒนาโครงการ

กุมภาพันธ์ 2547 - มิถุนายน 2550

AEAS 002

## L&H THONGLO

### เจ้าของโครงการ

กองทุนอสังหาริมทรัพย์และสิทธิเรียกร้อง แลนด์ แอนด์ เฮ้าส์ II

### ลักษณะ/ประเภทของโครงการ

ก่อสร้างใหม่ อาคารจอดรถและ FACILITIES สูง 4 ชั้น  
เป็นชั้นใต้ดิน 2 ชั้น ชั้น 1 และ ดาดฟ้า  
ปรับปรุงอาคารเดิม 11 ชั้น เป็น  
SERVICE APARTMENT จำนวน 159 ยูนิต

### พื้นที่การก่อสร้าง

14,535.25 ตารางเมตร

### สถานที่ตั้งโครงการ

ถนนสุขุมวิท 55 ทองหล่อซอย 8 กรุงเทพฯ

### ระยะเวลาการพัฒนาโครงการ

มีนาคม 2547 - สิงหาคม 2548



AEAS 004

## CENTRE POINT SUKHUMVIT SOI 10 (RENOVATION)

### เจ้าของโครงการ

บริษัท ควอลิตี้ เฮ้าส์ จำกัด (มหาชน)

### ลักษณะ/ประเภทของโครงการ

อาคาร เซอร์วิส อพาร์ทเมนต์ สูง 30 ชั้น (งาน Lobby)

### พื้นที่การก่อสร้าง

พื้นที่ปรับปรุงรวม 3,200 ตารางเมตร

### สถานที่ตั้งโครงการ

ซอยสุขุมวิท 10 ถนนสุขุมวิท กรุงเทพฯ

### ระยะเวลาการพัฒนาโครงการ

กุมภาพันธ์ 2547 - กรกฎาคม 2547



AEAS 005

## CENTRE POINT SUKHUMVIT SOI 10 (GARDEN WING)

### เจ้าของโครงการ

บริษัท ควอลิตี้ เฮ้าส์ จำกัด (มหาชน)

### ลักษณะ/ประเภทของโครงการ

อาคารพักอาศัยสูง 5 ชั้น จำนวน 2 อาคารโดยแบ่งเป็น

อาคาร A สูง 5 ชั้น จำนวน 1 อาคาร

อาคาร B สูง 5 ชั้น พร้อมชั้นใต้ดิน 1 ชั้น จำนวน 1 อาคาร

### พื้นที่การก่อสร้าง

ประมาณ 4,850 ตารางเมตร

### สถานที่ตั้งโครงการ

ซอยสุขุมวิท 10 ถนนสุขุมวิท กรุงเทพฯ

### ระยะเวลาการพัฒนาโครงการ

มีนาคม 2547 – มิถุนายน 2547







AEAS 011

## L&H SAWATDI

### เจ้าของโครงการ

กองทุนอสังหาริมทรัพย์และลิทริเรียกร็อง แลนด์ แอนด์ เฮ้าส์ II

### ลักษณะ/ประเภทของโครงการ

เซอร์วิส อพาร์ทเมนต์ สูง 12 ชั้น 43 ห้อง

### พื้นที่การก่อสร้าง

10,546 ตารางเมตร

### สถานที่ตั้งโครงการ

สุขุมวิท 31 กรุงเทพฯ

### ระยะเวลาการพัฒนาโครงการ

มิถุนายน 2547 – พฤษภาคม 2548

AEAS 028

## The AETAS Residence / URBIS

### เจ้าของโครงการ

บริษัท ลากปรธาน จำกัด

### ลักษณะ/ประเภทของโครงการ

เซอร์วิส อพาร์ทเมนต์ 18 ชั้น และสำนักงาน 7 ชั้น ชั้นใต้ดิน 3 ชั้น

### พื้นที่การก่อสร้าง

30,000 ตารางเมตร

### สถานที่ตั้งโครงการ

ซอยร่วมฤดี ถนนเพลินจิต

### ระยะเวลาการพัฒนาโครงการ

พฤศจิกายน 2548 - ธันวาคม 2552





AEAS 030

## CENTRE POINT SUKHUMVIT SOI 10 (RENOVATION)

### เจ้าของโครงการ

บริษัท ควอลิตี้ เฮ้าส์ จำกัด (มหาชน)

### ลักษณะ/ประเภทของโครงการ

อาคารเซอร์วิส อพาร์ทเมนต์ สูง 30 ชั้น

### พื้นที่การก่อสร้าง

พื้นที่ปรับปรุงรวม 17,364 ตารางเมตร

### สถานที่ตั้งโครงการ

ซอยสุขุมวิท 10 ถนนสุขุมวิท กรุงเทพฯ

### ระยะเวลาการพัฒนาโครงการ

มกราคม 2549 - สิงหาคม 2550

AEAS 043

## WOODLANDS SUITES PATTAYA

### เจ้าของโครงการ

บริษัท ู๊ดแลนด์ รีสอร์ท จำกัด

### ลักษณะ/ประเภทของโครงการ

เซอร์วิส อพาร์ทเมนต์ สูง 7 ชั้น  
และอาคารพักอาศัย สูง 3 ชั้น

### พื้นที่การก่อสร้าง

12,000 ตารางเมตร และ 3,100 ตารางเมตร

### สถานที่ตั้งโครงการ

ถนนพทยา-นาเกลือ เมืองพทยา จังหวัดชลบุรี

### ระยะเวลาการพัฒนาโครงการ

สิงหาคม 2549 - มีนาคม 2551





AEAS 069

## 39 BOULEVARD

### เจ้าของโครงการ

บริษัท พี. เอส. แกรนด์ เอสเตท จำกัด

### ลักษณะ/ประเภทของโครงการ

อาคารพักอาศัย สูง 40 ชั้น 77 ห้อง และ 41 ชั้น 79 ห้อง

### พื้นที่การก่อสร้าง

53,000 ตารางเมตร

### สถานที่ตั้งโครงการ

ซอยสุขุมวิท 39 ถนนสุขุมวิท กรุงเทพฯ

### ระยะเวลาการพัฒนาโครงการ

มกราคม 2551 – สิงหาคม 2553

AEAS 098

## OFFICE & RESIDENCE LADPRAO

### เจ้าของโครงการ

บริษัท เพิ่มพูล ประสิทธิ์ – ตู จำกัด

### ลักษณะ/ประเภทของโครงการ

อาคารสำนักงาน สูง 8 ชั้น 103 ห้อง  
และอาคารพักอาศัยชั้นดี สูง 8 ชั้น 93 ห้อง

### พื้นที่การก่อสร้าง

10,000 ตารางเมตร

### สถานที่ตั้งโครงการ

ซอยลาดพร้าว 3 ถนนลาดพร้าว กรุงเทพฯ

### ระยะเวลาการพัฒนาโครงการ

ธันวาคม 2552 – กุมภาพันธ์ 2554





AEAS 099

## SERVICED APARTMENT SUKHUMVIT 53

### เจ้าของโครงการ

บริษัท พูลผล ประสิทธิ์ - ตู๋ จำกัด

### ลักษณะ/ประเภทของโครงการ

อาคารพักอาศัยชั้นดี สูง 7 ชั้น ชั้นใต้ดิน 1 ชั้น 36 ห้อง

### พื้นที่การก่อสร้าง

9,000 ตารางเมตร

### สถานที่ตั้งโครงการ

ซอยสุขุมวิท 53 ถนนสุขุมวิท กรุงเทพฯ

### ระยะเวลาการพัฒนาโครงการ

ธันวาคม 2552 - ตุลาคม 2554

AEAS 126

## EXCOM RESIDENCE HUAHIN

### เจ้าของโครงการ

บริษัท โรงแรม ชายทะเล จำกัด

### ลักษณะ/ประเภทของโครงการ

อาคารพักอาศัยสูง 4 ชั้น

### พื้นที่การก่อสร้าง

1,822 ตารางเมตร

### สถานที่ตั้งโครงการ

อำเภอหัวหิน จังหวัดประจวบคีรีขันธ์

### ระยะเวลาการพัฒนาโครงการ

เมษายน 2554 - มกราคม 2555





AEAS 215

## VANARIN

### เจ้าของโครงการ

บริษัท เมโทร คอร์ปอเรชั่น จำกัด

### ลักษณะ/ประเภทของโครงการ

อาคารพักอาศัยสูง 8 ชั้น ชั้นใต้ดิน 1 ชั้น

2 อาคาร จำนวนห้องพัก 322 ห้อง

### พื้นที่การก่อสร้าง

14,535 ตารางเมตร

### สถานที่ตั้งโครงการ

ตำบลคลองหนึ่ง อำเภอคลองหลวง จังหวัดปทุมธานี

### ระยะเวลาการพัฒนาโครงการ

มกราคม 2558 – ธันวาคม 2560

AEAS 274

## NATURE BLISS

### เจ้าของโครงการ

บริษัท ธัญญ เอสเตท จำกัด

### ลักษณะ/ประเภทของโครงการ

อาคารพักอาศัยสูง 2 ชั้น 2 อาคาร ,

อาคารพักอาศัยสูง 2 ชั้น 4 อาคาร

### พื้นที่การก่อสร้าง

4,000 ตารางเมตร

### สถานที่ตั้งโครงการ

ซอยแสงประยูร ถนนสรรพวุฒ เขตบางนา

กรุงเทพฯ

### ระยะเวลาการพัฒนาโครงการ

มกราคม 2562 – กันยายน 2563



An aerial photograph of a city skyline. The central focus is a tall office building with a distinctive architectural feature: a large, circular, perforated metal structure on its roof that resembles a stylized 'M' or 'W' logo. The building's facade is composed of a grid of windows. To the left, another tall building is visible. The foreground shows a street with a road sign and some greenery. The overall image is in grayscale, with a white border around the central text area.

# **OFFICE BUILDING**



AEAS 012

## Q.HOUSE LUMPINI

### เจ้าของโครงการ

บริษัท เซ็นเตอร์พอยท์ แมเนจเม้นท์ จำกัด

### ลักษณะ/ประเภทของโครงการ

อาคารสำนักงานและร้านค้าสูง 38 ชั้น มีชั้นใต้ดิน 5 ชั้น

### พื้นที่การก่อสร้าง

พื้นที่ภายในอาคาร 134,123 ตารางเมตร

พื้นที่ภายนอกอาคาร 7,286 ตารางเมตร

### สถานที่ตั้งโครงการ

ถนนสาทรใต้ แขวงทุ่งมหาเมฆ เขตสาทร กรุงเทพฯ

### ระยะเวลาการพัฒนาโครงการ

สิงหาคม 2547 - มิถุนายน 2549

AEAS 033

## RASA TOWER II

### เจ้าของโครงการ

บริษัท รสา ทาวเวอร์ จำกัด

### ลักษณะ/ประเภทของโครงการ

อาคารสำนักงานสูง 30 ชั้น

### พื้นที่การก่อสร้าง

48,000 ตารางเมตร

### สถานที่ตั้งโครงการ

ถนนพหลโยธิน กรุงเทพฯ

### ระยะเวลาการพัฒนาโครงการ

มกราคม 2548 - กรกฎาคม 2549



AEAS 035

## LH BANK

### เจ้าของโครงการ

ธนาคาร แลนด์ แอนด์ เฮาส์ เพื่อบริการรายย่อย จำกัด (มหาชน)

### ลักษณะ/ประเภทของโครงการ

สำนักงานใหญ่ ธนาคาร แลนด์ แอนด์ เฮาส์ ฯ

### พื้นที่การก่อสร้าง

4,000 ตารางเมตร

### สถานที่ตั้งโครงการ

อาคารคิวเฮาส์ ลุมพินี ถนนสาทรใต้ เขตสาทร กรุงเทพฯ

### ระยะเวลาการพัฒนาโครงการ

กันยายน 2548 - ธันวาคม 2548



AEAS 066

## BANK FOR AGRICULTURE AND AGRICULTURAL COOPERATIVES (PHAHOLYOTHIN HEAD OFFICE)

### เจ้าของโครงการ

ธนาคารเพื่อการเกษตรและสหกรณ์การเกษตร

### ลักษณะ/ประเภทของโครงการ

อาคารสำนักงานสูง 25 ชั้น, 8 ชั้น, อาคาร IT, อาคารจอดรถ

### พื้นที่การก่อสร้าง

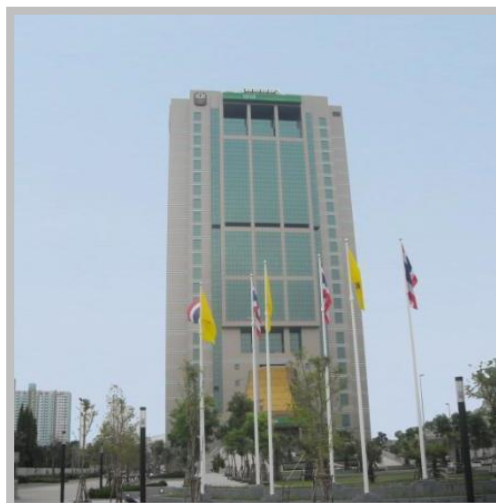
61,719 ตารางเมตร

### สถานที่ตั้งโครงการ

ถนนพหลโยธิน เขตจตุจักร กรุงเทพฯ

### ระยะเวลาการพัฒนาโครงการ

กุมภาพันธ์ 2551 - มีนาคม 2554







AEAS 100

## Q.HOUSE ASOKE

เจ้าของโครงการ

บริษัท ควอลิตี้ เฮ้าส์ จำกัด (มหาชน)

ลักษณะ/ประเภทของโครงการ

อาคารสำนักงาน

พื้นที่การก่อสร้าง

8,280 ตารางเมตร

สถานที่ตั้งโครงการ

ถนนรัชดาภิเษก กรุงเทพฯ

ระยะเวลาการพัฒนาโครงการ

มีนาคม 2553 – เมษายน 2553

AEAS 123

## Q.HOUSE ASOKE

เจ้าของโครงการ

บริษัท ควอลิตี้ เฮ้าส์ จำกัด (มหาชน)

ลักษณะ/ประเภทของโครงการ

อาคารสำนักงาน

พื้นที่การก่อสร้าง

8,280 ตารางเมตร

สถานที่ตั้งโครงการ

ถนนรัชดาภิเษก กรุงเทพฯ

ระยะเวลาการพัฒนาโครงการ

มีนาคม 2554 – พฤษภาคม 2554





AEAS 195

## Krungsri Ploenchit Tower

### เจ้าของโครงการ

ธนาคารกรุงศรีอยุธยา จำกัด (มหาชน)

### ลักษณะ/ประเภทของโครงการ

อาคารสำนักงาน 35 ชั้น ได้ดิน 1 ชั้น

### พื้นที่การก่อสร้าง

54,528 ตารางเมตร

### สถานที่ตั้งโครงการ

ถนนเพลินจิต ลุมพินี ปทุมวัน กรุงเทพฯ

### ระยะเวลาการพัฒนาโครงการ

พฤศจิกายน 2556 – กุมภาพันธ์ 2561

AEAS 202

## Ploenchit Saothong Relocation (KSAM)

### เจ้าของโครงการ

บริษัท อยุธยา แคปปิตอล เซอร์วิสเซส จำกัด

### ลักษณะ/ประเภทของโครงการ

ปรับปรุงพื้นที่สำนักงาน และขนย้ายอุปกรณ์,เอกสาร  
และพนักงาน 66 คน

### พื้นที่การก่อสร้าง

575 ตารางเมตร

### สถานที่ตั้งโครงการ

ชั้น 18 อาคารเพลินจิตทาวเวอร์ ถนนเพลินจิต  
แขวงลุมพินี เขตปทุมวัน กรุงเทพฯ

### ระยะเวลาการพัฒนาโครงการ

กุมภาพันธ์ 2557 – มีนาคม 2557





AEAS 202

## Ploenchit Sathong Relocation (AYCAP)

### เจ้าของโครงการ

บริษัท อยูธยา แคนปีตอล เซอร์วิสเซส จำกัด

### ลักษณะ/ประเภทของโครงการ

ปรับปรุงพื้นที่สำนักงาน และขนย้ายอุปกรณ์,เอกสาร  
และพนักงาน 356 คน

### พื้นที่การก่อสร้าง

1,300 ตารางเมตร

### สถานที่ตั้งโครงการ

ชั้น 19 อาคารเพลินจิตทาวเวอร์ ถนนเพลินจิต แขวงลุมพินี  
เขตปทุมวัน กรุงเทพฯ

### ระยะเวลาการพัฒนาโครงการ

กุมภาพันธ์ 2557 – พฤษภาคม 2557

AEAS 202

## Ploenchit Sathong Relocation (Legal and Compliance Group)

### เจ้าของโครงการ

ธนาคารกรุงศรีอยุธยา จำกัด (มหาชน)

### ลักษณะ/ประเภทของโครงการ

ปรับปรุงพื้นที่สำนักงาน และขนย้ายอุปกรณ์,เอกสาร  
และพนักงาน 120 คน

### พื้นที่การก่อสร้าง

1,588 ตารางเมตร

### สถานที่ตั้งโครงการ

ชั้น 24 และชั้น 25 อาคารเอส เอส ที ทาวเวอร์ 1 ถนนสุขุม 63  
(เอกมัย) แขวงคลองตันเหนือ เขตวัฒนา กรุงเทพฯ

### ระยะเวลาการพัฒนาโครงการ

เมษายน 2557 – พฤษภาคม 2557





AEAS 202

## Plenchit Saothong Relocation (BCSM)

### เจ้าของโครงการ

ธนาคารกรุงศรีอยุธยา จำกัด (มหาชน)

### ลักษณะ/ประเภทของโครงการ

ปรับปรุงพื้นที่สำนักงาน และขนย้ายอุปกรณ์,เอกสาร  
และพนักงาน 1,015 คน

### พื้นที่การก่อสร้าง

2,600 ตารางเมตร

### สถานที่ตั้งโครงการ

ชั้น 15 และชั้น 16 อาคารเพลินจิตทาวเวอร์ ถนนเพลินจิต  
แขวงลุมพินี เขตปทุมวัน กรุงเทพฯ

### ระยะเวลาการพัฒนาโครงการ

พฤษภาคม 2557 – กรกฎาคม 2557

AEAS 202

## Plenchit Saothong Relocation (KSS)

### เจ้าของโครงการ

บริษัท หลักทรัพย์ กรุงศรี จำกัด (มหาชน)

### ลักษณะ/ประเภทของโครงการ

ปรับปรุงพื้นที่สำนักงาน และขนย้ายอุปกรณ์,เอกสาร  
และพนักงาน 319 คน

### พื้นที่การก่อสร้าง

2,324 ตารางเมตร

### สถานที่ตั้งโครงการ

ชั้น 3 อาคารเพลินจิตทาวเวอร์ ถนนเพลินจิต แขวงลุมพินี  
เขตปทุมวัน กรุงเทพฯ

### ระยะเวลาการพัฒนาโครงการ

พฤษภาคม 2557 – กรกฎาคม 2557



AEAS 202

## Ploenchit Saothong Relocation (Krungsri Auto @ Bank)

### เจ้าของโครงการ

ธนาคารกรุงศรีอยุธยา จำกัด (มหาชน)

### ลักษณะ/ประเภทของโครงการ

ปรับปรุงพื้นที่สำนักงาน และขนย้ายอุปกรณ์และเอกสาร  
และพนักงาน 370 คน

### พื้นที่การก่อสร้าง

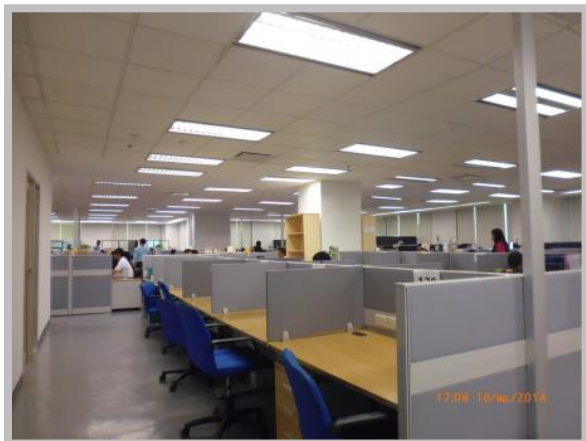
2,652 ตารางเมตร

### สถานที่ตั้งโครงการ

ชั้น 9 และชั้น 13 อาคารต้นสนทาวเวอร์ ถนนเพลินจิต  
แขวงลุมพินี เขตปทุมวัน กรุงเทพฯ

### ระยะเวลาการพัฒนาโครงการ

สิงหาคม 2557 – กันยายน 2557



AEAS 202

## Ploenchit Saothong Relocation (Krungsri (IT))

### เจ้าของโครงการ

ธนาคารกรุงศรีอยุธยา จำกัด (มหาชน)

### ลักษณะ/ประเภทของโครงการ

ปรับปรุงพื้นที่สำนักงาน และขนย้ายอุปกรณ์แ  
และเอกสารและพนักงาน 318 คน

### พื้นที่การก่อสร้าง

932 ตารางเมตร

### สถานที่ตั้งโครงการ

ชั้น 12 และชั้น 15 อาคารต้นสนทาวเวอร์ ถนนเพลินจิต  
แขวงลุมพินี เขตปทุมวัน กรุงเทพฯ

### ระยะเวลาการพัฒนาโครงการ

สิงหาคม 2557 – กันยายน 2557



AEAS 202

## Ploenchit Saothong Relocation (AYCAP-IT)

### เจ้าของโครงการ

บริษัท อยูธยา แคปปิตอล เซอร์วิสเชส จำกัด

### ลักษณะ/ประเภทของโครงการ

ปรับปรุงพื้นที่สำนักงาน และขนย้ายอุปกรณ์,เอกสาร

และพนักงาน 178 คน

### พื้นที่การก่อสร้าง

1424 ตารางเมตร

### สถานที่ตั้งโครงการ

ชั้น 14 และชั้น 15 อาคารต้นสนทาวเวอร์ ถนนเพลินจิต

แขวงลุมพินีเขตปทุมวัน กรุงเทพฯ

### ระยะเวลาการพัฒนาโครงการ

สิงหาคม 2557 – กันยายน 2557



AEAS 202

## Ploenchit Saothong Relocation (Phloen Chit Office Branch)

### เจ้าของโครงการ

ธนาคารกรุงศรีอยุธยา จำกัด (มหาชน)

### ลักษณะ/ประเภทของโครงการ

ปรับปรุงพื้นที่เป็นธนาคารและสำนักงาน

และขนย้ายอุปกรณ์,เอกสารและพนักงาน 62 คน

### พื้นที่การก่อสร้าง

1,837 ตารางเมตร

### สถานที่ตั้งโครงการ

ชั้นล่าง และชั้นลอย อาคารต้นสนทาวเวอร์ ถนนเพลินจิต

แขวงลุมพินีเขตปทุมวัน กรุงเทพฯ

### ระยะเวลาการพัฒนาโครงการ

สิงหาคม 2557 – ตุลาคม 2557





AEAS 212

## PROMPAN BUILDING 3

### เจ้าของโครงการ

บริษัท เพิ่มพูล ประสิทธิ์ - ดี จำกัด

### ลักษณะ/ประเภทของโครงการ

อาคารสำนักงานสูง 17 ชั้น

### พื้นที่การก่อสร้าง

13,000 ตารางเมตร

### สถานที่ตั้งโครงการ

ซอยลาดพร้าว 3 ถนนลาดพร้าว แขวงจอมพล

เขตจตุจักร กรุงเทพฯ

### ระยะเวลาการพัฒนาโครงการ

ธันวาคม 2557 – สิงหาคม 2559

AEAS 217

## THE NEXT DOOR PROJECT

### เจ้าของโครงการ

ธนาคารกรุงศรีอยุธยา จำกัด (มหาชน)

### ลักษณะ/ประเภทของโครงการ

Training Center และสำนักงาน สูง 3 ชั้น จำนวน 3 อาคาร

### พื้นที่การก่อสร้าง

7,500 ตารางเมตร

### สถานที่ตั้งโครงการ

อาคารด้านข้างติดกับธนาคารกรุงศรีอยุธยา จำกัด (มหาชน)

สำนักงานใหญ่ ถนนพระรามที่ 3 กรุงเทพฯ

### ระยะเวลาการพัฒนาโครงการ

มีนาคม 2558 – ธันวาคม 2558





AEAS 223

## Q.HOUSE LUMPINI LANDSCAPE

### เจ้าของโครงการ

กองทุนรวมสิทธิการเช่าอสังหาริมทรัพย์ ควอลิตี้เฮ้าส์

### ลักษณะ/ประเภทของโครงการ

ออกแบบปรับปรุงภูมิทัศน์ LANDSCAPE

อาคารคิวเฮ้าส์ ลุมพินี

### พื้นที่การก่อสร้าง

3,200 ตารางเมตร

### สถานที่ตั้งโครงการ

อาคารคิวเฮ้าส์ ลุมพินี ถนนสาทรใต้ แขวงทุ่งมหาเมฆ

เขตสาทร กรุงเทพฯ

### ระยะเวลาการพัฒนาโครงการ

มีนาคม 2558 – มิถุนายน 2558

AEAS 234

## EASTGATE TOWER

### เจ้าของโครงการ

บริษัท เคมีคัลส์ แอนด์ อารีเมติก (ประเทศไทย) จำกัด

### ลักษณะ/ประเภทของโครงการ

อาคารสำนักงานสูง 47 ชั้น, อาคารที่จอดรถสูง 9  
และชั้นใต้ดิน 1 ชั้น

### พื้นที่การก่อสร้าง

136,445 ตารางเมตร

### สถานที่ตั้งโครงการ

88 ถนนบางนาตราด แขวงบางนา เขตบางนา

กรุงเทพฯ

### ระยะเวลาการพัฒนาโครงการ

พฤศจิกายน 2558– กุมภาพันธ์ 2560







AEAS 247

## KK BANK YAOWARACH

เจ้าของโครงการ

ธนาคารเกียรตินาคิน จำกัด (มหาชน)

ลักษณะ/ประเภทของโครงการ

อาคารสำนักงานธนาคาร สูง 4 ชั้น 1 อาคาร

พื้นที่การก่อสร้าง

800.26 ตารางเมตร

สถานที่ตั้งโครงการ

ถนนเยาวราช เขตสัมพันธวงศ์ กรุงเทพฯ

ระยะเวลาการพัฒนาโครงการ

กุมภาพันธ์ 2560 – พฤษภาคม 2561

AEAS 253

## KKP Tower Renovation

เจ้าของโครงการ

ธนาคารเกียรตินาคิน จำกัด (มหาชน)

ลักษณะ/ประเภทของโครงการ

อาคารสำนักงาน อาคาร A สูง 24 ชั้น ชั้นใต้ดิน 2 ชั้น,

อาคาร B สูง 36 ชั้น ชั้นใต้ดิน 2 ชั้น

ย้ายพนักงาน จำนวนโดยประมาณ 3,000 คน

พื้นที่การก่อสร้าง

79,245 ตารางเมตร

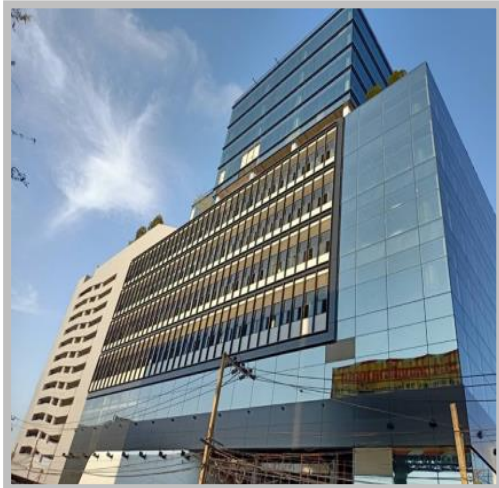
สถานที่ตั้งโครงการ

สุขุมวิท 20 (อโศก) กรุงเทพฯ

ระยะเวลาการพัฒนาโครงการ

มิถุนายน 2560 – เมษายน 2564





AEAS 260

## Benz BKK Bangna

### เจ้าของโครงการ

บริษัท เบนซ์ บี เคเค กรุ๊ป จำกัด

### ลักษณะ/ประเภทของโครงการ

อาคารสำนักงานสูง 14 ชั้น 1 อาคาร

### พื้นที่การก่อสร้าง

46,000 ตารางเมตร

### สถานที่ตั้งโครงการ

ถนนสุขุมวิท แขวงบางนา เขตบางนา  
กรุงเทพฯ

### ระยะเวลาการพัฒนาโครงการ

เมษายน 2561 – มิถุนายน 2563

AEAS 269

## PROMPAN BUILDING 1

### เจ้าของโครงการ

บริษัท โจ้ว พร้อมพันธุ์ จำกัด

### ลักษณะ/ประเภทของโครงการ

ปรับปรุงอาคารสำนักงานสูง 6 ชั้น  
และที่จอดรถอัตโนมัติ 5 ชั้น

### พื้นที่การก่อสร้าง

1,465 ตารางเมตร

### สถานที่ตั้งโครงการ

ซอยลาดพร้าว 3 ถนนลาดพร้าว แขวงจอมพล  
เขตจตุจักร กรุงเทพฯ

### ระยะเวลาการพัฒนาโครงการ

ธันวาคม 2561 – พฤษภาคม 2562





AEAS 272

## BJC Building (A,B,C)

### เจ้าของโครงการ

บริษัท เบอรัลลี่ ยูคเกอร์ จำกัด

### ลักษณะ/ประเภทของโครงการ

อาคารสำนักงาน อาคาร A ชั้น 1-12 , 12 , A, 14, 19

อาคารสำนักงาน อาคาร B ชั้น 7.1-7.3,10

อาคารสำนักงาน BIG C และอาคารจอดรถ 270 คัน

อาคารICONIC BUILDING รองรับ Facilities

### พื้นที่การก่อสร้าง

67,353 ตารางเมตร

### สถานที่ตั้งโครงการ

ถนนสุขุมวิท 42 กรุงเทพฯ

### ระยะเวลาการพัฒนาโครงการ

พฤศจิกายน 2561 – ธันวาคม 2564

AEAS 275

## Q HOUSE PLOENJIT LOBBY

### เจ้าของโครงการ

กองทุนรวมสิทธิการเช่าอสังหาริมทรัพย์ควอลิตี้ เฮ้าส์

### ลักษณะ/ประเภทของโครงการ

ปรับปรุงโถง Lobby ชั้น G ชั้น 5 – 18

### พื้นที่การก่อสร้าง

633 ตารางเมตร

### สถานที่ตั้งโครงการ

อาคารคิวเฮ้าส์ เพลินจิต ถนนเพลินจิต

แขวงลุมพินี เขตปทุมวัน กรุงเทพฯ

### ระยะเวลาการพัฒนาโครงการ

กันยายน 2562 – เมษายน 2563





AEAS 293

## SIAM PATUMWAN HOUSE

เจ้าของโครงการ

บริษัท สยามกลการ จำกัด

ลักษณะ/ประเภทของโครงการ

อาคารสำนักงานสูง 33 ชั้น และชั้นใต้ดิน 2 ชั้น

พื้นที่การก่อสร้าง

91,901 ตารางเมตร

สถานที่ตั้งโครงการ

ถนนพญาไท แขวงวังใหม่ เขตปทุมวัน กรุงเทพฯ

ระยะเวลาการพัฒนาโครงการ

กุมภาพันธ์ 2563 – พฤศจิกายน 2565

AEAS 298

## VANIT PLACE AREE

เจ้าของโครงการ

บริษัท แทลมทองเอ็นเตอร์ไพรส์ จำกัด

ลักษณะ/ประเภทของโครงการ

อาคารสำนักงาน 3 อาคาร, อาคาร A สูง 31 ชั้น

ชั้นใต้ดิน 2 ชั้นอาคาร B สูง 3 ชั้น ชั้นใต้ดิน 1 ชั้น

อาคาร C สูง 2 ชั้น ชั้นใต้ดิน 1 ชั้นและที่จอดรถ 572 คัน

พื้นที่การก่อสร้าง

101,420 ตารางเมตร

สถานที่ตั้งโครงการ

ถนนพหลโยธิน แขวงสามเสนใน เขตพญาไท กรุงเทพมหานคร

ระยะเวลาการพัฒนาโครงการ

ตุลาคม 2563 – เมษายน 2565





AEAS 299

## BOONMITR BUILDING

### เจ้าของโครงการ

บริษัท เพ็นต้า บีซิเนส จำกัด

### ลักษณะ/ประเภทของโครงการ

อาคาร Mixed Use สำนักงานและโรงแรม สูง 30 ชั้น  
และชั้นใต้ดิน 7 ชั้น

### พื้นที่การก่อสร้าง

73,180.8 ตารางเมตร

### สถานที่ตั้งโครงการ

ถนนสีลม แขวงสุริยวงศ์ เขตบางรัก กรุงเทพมหานคร

### ระยะเวลาการพัฒนาโครงการ

ตุลาคม 2563 – มิถุนายน 2568

AEAS 311

## อาคาร อยู่อาศัย-พาณิชย์-สำนักงาน

### เจ้าของโครงการ

บริษัท 1577 โฮมชอปปีง จำกัด

### ลักษณะ/ประเภทของโครงการ

อาคารสำนักงาน อาคาร A สูง 5 ชั้น และชั้นใต้ดิน 1 ชั้น, อาคาร B สูง 4 ชั้น  
และชั้นใต้ดิน 1 ชั้น, อาคาร C สูง 2 ชั้น

### พื้นที่การก่อสร้าง

20,200 ตารางเมตร

### สถานที่ตั้งโครงการ

ถนนประเสริฐนุกิจ แขวงคลองกุ่ม เขตบึงกุ่ม กรุงเทพมหานคร

### ระยะเวลาการพัฒนาโครงการ

ตุลาคม 2563 – มิถุนายน 2566





AEAS 311

## อาคารสำนักงาน วี44

### เจ้าของโครงการ

บริษัท V 73 จำกัด

### ลักษณะ/ประเภทของโครงการ

อาคารสำนักงานสูง 44 ชั้น และชั้นใต้ดิน 2 ชั้น

### พื้นที่การก่อสร้าง

77,000 ตารางเมตร

### สถานที่ตั้งโครงการ

ถนนพระราม 9 กรุงเทพมหานคร

### ระยะเวลาการพัฒนาโครงการ

มิถุนายน 2564 – พฤษภาคม 2567

An aerial photograph of a city, featuring a prominent skyscraper in the upper left. A large, semi-transparent green graphic element, consisting of a vertical bar on the left and a horizontal bar at the top, is overlaid on the image. The text 'DEPARTMENT STORE' is centered in a white box on the right side of the image.

# **DEPARTMENT STORE**

AEAS 008

## HOME PRO SERI CENTER (PARADISE PARK)

### เจ้าของโครงการ

บริษัท โฮม โปรดักส์ เซ็นเตอร์ จำกัด (มหาชน)

### ลักษณะ/ประเภทของโครงการ

ปรับปรุงพื้นที่ห้างสรรพสินค้าเดิม รวม 2 ชั้น

ปรับปรุงพื้นที่ Home Pro เดิม พื้นที่ 6,500 ตารางเมตร

ขยายพื้นที่ Home Pro เพิ่มเติม 1 ชั้น พื้นที่ 6,500 ตารางเมตร

### พื้นที่การก่อสร้าง

13,000 ตารางเมตร

### สถานที่ตั้งโครงการ

พื้นที่ในห้างสรรพสินค้าเสรีเซ็นเตอร์ (พาราไดซ์ พาร์ค)

ถนนศรีนครินทร์เขตประเวศ กรุงเทพฯ

### ระยะเวลาการพัฒนาโครงการ

พฤษภาคม 2547 - มกราคม 2548



AEAS 016

## HOME PRO RAJAPRUK

### เจ้าของโครงการ

บริษัท โฮม โปรดักส์ เซ็นเตอร์ จำกัด (มหาชน)

### ลักษณะ/ประเภทของโครงการ

อาคารห้างสรรพสินค้า 2 ชั้น 2

อาคารพร้อมที่จอดรถภายนอก

### พื้นที่การก่อสร้าง

28,000 ตารางเมตร

### สถานที่ตั้งโครงการ

ถนนราชพฤกษ์ บางกรวย นนทบุรี

### ระยะเวลาการพัฒนาโครงการ

ธันวาคม 2547 - สิงหาคม 2548







AEAS 015

## HOME PRO PETCHKASEM

### เจ้าของโครงการ

บริษัท โฮม โปรดักส์ เซ็นเตอร์ จำกัด (มหาชน)

### ลักษณะ/ประเภทของโครงการ

ห้างสรรพสินค้า 1 ชั้น 1 อาคาร, พื้นที่เช่า 2 ชั้น 1 อาคาร  
สำนักงาน 3 ชั้น 1 อาคาร พร้อมที่จอดรถภายนอก

### พื้นที่การก่อสร้าง

35,000 ตารางเมตร

### สถานที่ตั้งโครงการ

ถนนเพชรเกษม แยกพุทธมณฑล สาย 3

### ระยะเวลาการพัฒนาโครงการ

พฤษภาคม 2549 - กุมภาพันธ์ 2550

AEAS 013

## CAR PARK EXTENSION FASHION ISLAND

### เจ้าของโครงการ

บริษัท สยาม รีเทล ดีเวลลอปเม้นท์ จำกัด

### ลักษณะ/ประเภทของโครงการ

ลานจอดรถและโครงสร้างเหล็ก  
พร้อมหลังคาผ้าใบบังแดด จำนวน 1,300 คัน

### พื้นที่การก่อสร้าง

44,000 ตารางเมตร

### สถานที่ตั้งโครงการ

ศูนย์การค้าแฟชั่น ไอส์แลนด์ กรุงเทพฯ

### ระยะเวลาการพัฒนาโครงการ

ตุลาคม 2547 - พฤษภาคม 2548





AEAS 062

## CARREFOUR SUANLUANG

### เจ้าของโครงการ

บริษัท เซ็นคาร์ จำกัด

### ลักษณะ/ประเภทของโครงการ

ห้างสรรพสินค้า ไฮเปอร์มาร์เก็ต คอมเพล็กซ์

### พื้นที่การก่อสร้าง

12,000 ตารางเมตร

### สถานที่ตั้งโครงการ

ถนนเฉลิมพระเกียรติ ร.9 กรุงเทพฯ

### ระยะเวลาการก่อสร้าง

พฤศจิกายน 2550 – พฤษภาคม 2551

AEAS 055

## HOME PRO VILLAGE SUWANNABHUMI

### เจ้าของโครงการ

บริษัท โฮม โปรดักส์ เซ็นเตอร์ จำกัด (มหาชน)

### ลักษณะ/ประเภทของโครงการ

ปรับปรุงต่อเติมส่วนภัตตาคาร (อาคารชั้นเดียว)

### พื้นที่การก่อสร้าง

1,450 ตารางเมตร

### สถานที่ตั้งโครงการ

ถนนบางนา-ตราด กม. 12.5 บางพลี

จังหวัดสมุทรปราการ

### ระยะเวลาการพัฒนาโครงการ

มีนาคม 2550 – มิถุนายน 2550





AEAS 078

## CARREFOUR SAIMAI

### เจ้าของโครงการ

บริษัท เซ็นคาร์ จำกัด

### ลักษณะ/ประเภทของโครงการ

ห้างสรรพสินค้า ไฮเปอร์มาร์เก็ต คอมเพล็กซ์

### พื้นที่การก่อสร้าง

16,000 ตารางเมตร

### สถานที่ตั้งโครงการ

ถนนสายใหม่ กรุงเทพฯ

### ระยะเวลาการพัฒนาโครงการ

กรกฎาคม 2551 – มกราคม 2552

AEAS 080

## CARREFOUR SUKHAPHIBAN 5

### เจ้าของโครงการ

บริษัท เซ็นคาร์ จำกัด

### ลักษณะ/ประเภทของโครงการ

ห้างสรรพสินค้า ไฮเปอร์มาร์เก็ต คอมเพล็กซ์

### พื้นที่การก่อสร้าง

16,000 ตารางเมตร

### สถานที่ตั้งโครงการ

ถนนสุขาภิบาล 5 (ออเงิน) กรุงเทพฯ

### ระยะเวลาการพัฒนาโครงการ

สิงหาคม 2551 – กุมภาพันธ์ 2552



AEAS 077

## CARREFOUR PRACHAUTHIT

### เจ้าของโครงการ

บริษัท เซ็นคาร์ จำกัด

### ลักษณะ/ประเภทของโครงการ

ห้างสรรพสินค้า ไฮเปอร์มาร์เก็ต คอมเพล็กซ์

### พื้นที่การก่อสร้าง

16,000 ตารางเมตร

### สถานที่ตั้งโครงการ

ถนนประชาอุทิศ กรุงเทพฯ

### ระยะเวลาการพัฒนาโครงการ

พฤศจิกายน 2551 – พฤษภาคม 2552



AEAS 083

## CARREFOUR LOPBURI

### เจ้าของโครงการ

บริษัท เซ็นคาร์ จำกัด

### ลักษณะ/ประเภทของโครงการ

ห้างสรรพสินค้า

### พื้นที่การก่อสร้าง

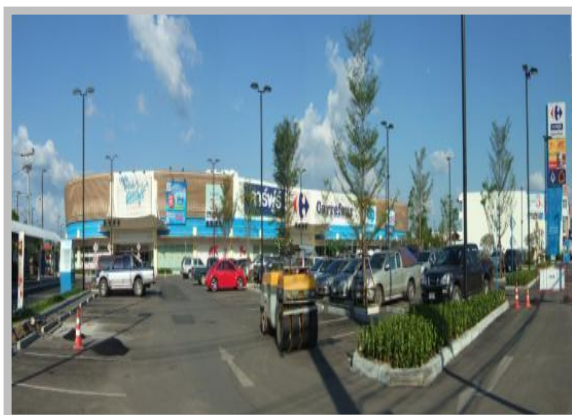
18,271 ตารางเมตร

### สถานที่ตั้งโครงการ

ถนนพหลโยธิน จังหวัดลพบุรี

### ระยะเวลาการพัฒนาโครงการ

กุมภาพันธ์ 2552 – ธันวาคม 2552



AEAS 085

## CARREFOUR LUMLUKKA KLONG 4

### เจ้าของโครงการ

บริษัท เซ็นคาร์ จำกัด

### ลักษณะ/ประเภทของโครงการ

ห้างสรรพสินค้า

### พื้นที่การก่อสร้าง

12,807 ตารางเมตร

### สถานที่ตั้งโครงการ

ถนนลำลูกกา คลอง 4 จังหวัดปทุมธานี

### ระยะเวลาการพัฒนาโครงการ

มีนาคม 2552 – ตุลาคม 2552



AEAS 086

## CARREFOUR BANGPHO

### เจ้าของโครงการ

บริษัท เซ็นคาร์ จำกัด

### ลักษณะ/ประเภทของโครงการ

ซูเปอร์มาร์เก็ต

### พื้นที่การก่อสร้าง

2,000 ตารางเมตร

### สถานที่ตั้งโครงการ

ถนนประชากรราษฎร์ สาย 2 กรุงเทพฯ

### ระยะเวลาการพัฒนาโครงการ

มีนาคม 2552 – กันยายน 2552





AEAS 108

## KLANG VILLA RAJABHAT

### เจ้าของโครงการ

บริษัท คลังมาร์เก็ต สุรนารายณ์ จำกัด

### ลักษณะ/ประเภทของโครงการ

ห้างสรรพสินค้า

### พื้นที่การก่อสร้าง

8,660 ตารางเมตร

### สถานที่ตั้งโครงการ

ตำบลหมื่นไวย (บ้านเกาะ) ถนนสุรนารายณ์

จังหวัดนครราชสีมา

### ระยะเวลาการก่อสร้าง

กรกฎาคม 2553 – มกราคม 2554

AEAS 124

## HOME PRO CHANGWATTANA (RENOVATED)

### เจ้าของโครงการ

บริษัท โฮม โปรดักส์ เซ็นเตอร์ จำกัด (มหาชน)

### ลักษณะ/ประเภทของโครงการ

ห้างสรรพสินค้า 2 ชั้น

### พื้นที่การก่อสร้าง

11,700 ตารางเมตร

### สถานที่ตั้งโครงการ

ถนนแจ้งวัฒนะ กรุงเทพฯ

### ระยะเวลาการพัฒนาโครงการ

พฤษภาคม 2554 – สิงหาคม 2554





AEAS 125

## HOME PRO PRACHACHEUN

### เจ้าของโครงการ

บริษัท โฮม โปรดักส์ เซ็นเตอร์ จำกัด (มหาชน)

### ลักษณะ/ประเภทของโครงการ

ห้างสรรพสินค้า

### พื้นที่การก่อสร้าง

200 ตารางเมตร

### สถานที่ตั้งโครงการ

ถนนประชาชื่น กรุงเทพฯ

### ระยะเวลาการพัฒนาโครงการ

เมษายน 2554 – มิถุนายน 2554

AEAS 127

## HOME PRO SAKOLNAKORN

### เจ้าของโครงการ

บริษัท โฮม โปรดักส์ เซ็นเตอร์ จำกัด (มหาชน)

### ลักษณะ/ประเภทของโครงการ

ห้างสรรพสินค้า 2 อาคาร (1 ชั้นและ 2 ชั้น)

### พื้นที่การก่อสร้าง

28,750 ตารางเมตร

### สถานที่ตั้งโครงการ

ถนนอุดรธานี-สกลนคร อำเภอเมือง

จังหวัดสกลนคร

### ระยะเวลาการพัฒนาโครงการ

เมษายน 2554 – ธันวาคม 2554





AEAS 146

## HOME PRO MAHACHAI

### เจ้าของโครงการ

บริษัท โฮม โปรดักส์ เซ็นเตอร์ จำกัด (มหาชน)

### ลักษณะ/ประเภทของโครงการ

ห้างสรรพสินค้า 1 ชั้น

### พื้นที่การก่อสร้าง

13,000 ตารางเมตร

### สถานที่ตั้งโครงการ

ตำบลมหาชัย อำเภอเมือง จังหวัดสมุทรสาคร

### ระยะเวลาการพัฒนาโครงการ

มกราคม 2555 – กันยายน 2555

AEAS 147

## HOME PRO UBONRATCHATHANI

### เจ้าของโครงการ

บริษัท โฮม โปรดักส์ เซ็นเตอร์ จำกัด (มหาชน)

### ลักษณะ/ประเภทของโครงการ

ห้างสรรพสินค้า 1 ชั้น

### พื้นที่การก่อสร้าง

13,000 ตารางเมตร

### สถานที่ตั้งโครงการ

ตำบลแจระแม อำเภอเมือง จังหวัดอุบลราชธานี

### ระยะเวลาการพัฒนาโครงการ

มกราคม 2555 – สิงหาคม 2555







AEAS 170

## HOME PRO KANCHANABURI

### เจ้าของโครงการ

บริษัท โฮม โปรดักส์ เซ็นเตอร์ จำกัด (มหาชน)

### ลักษณะ/ประเภทของโครงการ

ห้างสรรพสินค้า 1 ชั้น

### พื้นที่การก่อสร้าง

13,200 ตารางเมตร

### สถานที่ตั้งโครงการ

จังหวัดกาญจนบุรี

### ระยะเวลาการพัฒนาโครงการ

ธันวาคม 2555 – กรกฎาคม 2556

AEAS 180

## HOME PRO PHUTTHAMONTHON

### เจ้าของโครงการ

บริษัท โฮม โปรดักส์ เซ็นเตอร์ จำกัด (มหาชน)

### ลักษณะ/ประเภทของโครงการ

ห้างสรรพสินค้า 1 ชั้น

### พื้นที่การก่อสร้าง

13,000 ตารางเมตร

### สถานที่ตั้งโครงการ

ถนนพุทธมณฑล สาย 5 จังหวัดนครปฐม

### ระยะเวลาการพัฒนาโครงการ

มกราคม 2556 – กันยายน 2556





AEAS 182

## HOME PRO LOEI

### เจ้าของโครงการ

บริษัท โฮม โปรดักส์ เซ็นเตอร์ จำกัด (มหาชน)

### ลักษณะ/ประเภทของโครงการ

ห้างสรรพสินค้า 1 ชั้น

### พื้นที่การก่อสร้าง

11,500 ตารางเมตร

### สถานที่ตั้งโครงการ

อำเภอเมืองเลย จังหวัดเลย

### ระยะเวลาการพัฒนาโครงการ

มิถุนายน 2556 – มกราคม 2557

AEAS 158

## W DISTRICT (TURN C) + AREA H (LANDSCAPE)

### เจ้าของโครงการ

บริษัท วรลักษณ์ พร็อพเพอร์ตี้ จำกัด

### ลักษณะ/ประเภทของโครงการ

ห้างสรรพสินค้า 4 ชั้น ชั้นใต้ดิน 2 ชั้น

### พื้นที่การก่อสร้าง

7,500 ตารางเมตร

### สถานที่ตั้งโครงการ

พระโขนง กรุงเทพฯ

### ระยะเวลาการพัฒนาโครงการ

มกราคม 2555 – สิงหาคม 2555





AEAS 187

## THE PHYLL

### เจ้าของโครงการ

บริษัท สราญรัตน์พัฒนา จำกัด

### ลักษณะ/ประเภทของโครงการ

อาคารพาณิชย์ สูง 2 ชั้น และชั้นใต้ดิน 1 ชั้น  
และอาคารจอดรถ 8 ชั้น 1 อาคาร

### พื้นที่การก่อสร้าง

20,000 ตารางเมตร

### สถานที่ตั้งโครงการ

ช.สุขุมวิท 54 ถ.สุขุมวิท พระโขนง กรุงเทพฯ

### ระยะเวลาการพัฒนาโครงการ

กรกฎาคม 2556 – มีนาคม 2558

AEAS 193

## HOME PRO PRACHUAPKIRIKHAN

### เจ้าของโครงการ

บริษัท โฮม โปรดักส์ เซ็นเตอร์ จำกัด (มหาชน)

### ลักษณะ/ประเภทของโครงการ

ห้างสรรพสินค้า 1 ชั้น

### พื้นที่การก่อสร้าง

13,000 ตารางเมตร

### สถานที่ตั้งโครงการ

จังหวัดประจวบคีรีขันธ์

### ระยะเวลาการพัฒนาโครงการ

กันยายน 2556 – พฤษภาคม 2557





AEAS 203

## HOME PRO SRIRACHA

### เจ้าของโครงการ

บริษัท โฮม โปรดักส์ เซ็นเตอร์ จำกัด (มหาชน)

### ลักษณะ/ประเภทของโครงการ

ห้างสรรพสินค้า 1 ชั้น

### พื้นที่การก่อสร้าง

11,000 ตารางเมตร

### สถานที่ตั้งโครงการ

อำเภอศรีราชา จังหวัดชลบุรี

### ระยะเวลาการพัฒนาโครงการ

มีนาคม 2557 – ตุลาคม 2557

AEAS 209

## HOMEPRO NORTH PATTAYA

### เจ้าของโครงการ

บริษัท โฮม โปรดักส์ เซ็นเตอร์ จำกัด (มหาชน)

### ลักษณะ/ประเภทของโครงการ

ห้างสรรพสินค้า 1 ชั้น

### พื้นที่การก่อสร้าง

11,000 ตารางเมตร

### สถานที่ตั้งโครงการ

พญาเหนือ จังหวัดชลบุรี

### ระยะเวลาการพัฒนาโครงการ

มิถุนายน 2557 – ธันวาคม 2557





AEAS 214

## HOME PRO AMATA

### เจ้าของโครงการ

บริษัท โฮม โปรดักส์ เซ็นเตอร์ จำกัด (มหาชน)

### ลักษณะ/ประเภทของโครงการ

ห้างสรรพสินค้า 1 ชั้น

### พื้นที่การก่อสร้าง

13,000 ตารางเมตร

### สถานที่ตั้งโครงการ

ถนนสุขประยูร ตำบลนาป่า

อำเภอเมือง จังหวัดชลบุรี

### ระยะเวลาการพัฒนาโครงการ

ธันวาคม 2557 – กรกฎาคม 2558

AEAS 239

## HOME PRO BANGSARAY

### เจ้าของโครงการ

บริษัท โฮม โปรดักส์ เซ็นเตอร์ จำกัด (มหาชน)

### ลักษณะ/ประเภทของโครงการ

ห้างสรรพสินค้า 1 ชั้น

### พื้นที่การก่อสร้าง

11,000 ตารางเมตร

### สถานที่ตั้งโครงการ

ตำบลนาป่า อำเภอเมือง จังหวัดชลบุรี

### ระยะเวลาการพัฒนาโครงการ

มกราคม 2558 – กันยายน 2559





AEAS 249

## APPLE MALL

### เจ้าของโครงการ

บริษัท สยาม รีเทล ดีเวลลอปเม้นท์ จำกัด

### ลักษณะ/ประเภทของโครงการ

ห้างสรรพสินค้า 1 ชั้น

### พื้นที่การก่อสร้าง

1,890 ตารางเมตร

### สถานที่ตั้งโครงการ

อำเภอคลองหลวง จังหวัดปทุมธานี

### ระยะเวลาการพัฒนาโครงการ

มกราคม 2560 – สิงหาคม 2560

AEAS 240

## TERMINAL 21 PATTAYA

### เจ้าของโครงการ

บริษัท แอล เอช มอลล์ แอนด์ โฮเทล จำกัด

### ลักษณะ/ประเภทของโครงการ

ห้างสรรพสินค้า และโรงแรมสูง 25 ชั้น 396 ห้อง

### พื้นที่การก่อสร้าง

160,000 ตารางเมตร

### สถานที่ตั้งโครงการ

ถนนพญาเหนือ ตำบลนาเกลือ

อำเภอบางละมุง จังหวัดชลบุรี

### ระยะเวลาการพัฒนาโครงการ

มิถุนายน 2559 - ตุลาคม 2561





AEAS 248

## NEW ISLAND @ FASHION ISLAND

### เจ้าของโครงการ

บริษัท สยาม รีเทล ดีเวลลอปเม้นท์ จำกัด

### ลักษณะ/ประเภทของโครงการ

ปรับปรุงส่วนพื้นที่ไอส์แลนด์ ชั้น 3

### พื้นที่การก่อสร้าง

59,442 ตารางเมตร

### สถานที่ตั้งโครงการ

ศูนย์การค้าแฟชั่นไอส์แลนด์ ถนนรามอินทรา  
แขวงคันนายาว กรุงเทพฯ

### ระยะเวลาการพัฒนาโครงการ

มีนาคม 2560 – พฤษภาคม 2561

AEAS 271

## EASTERY@BANGNA KM.5

### เจ้าของโครงการ

บริษัท เอ็น โฮลดิ้ง จำกัด

### ลักษณะ/ประเภทของโครงการ

สถานีบริการน้ำมัน และอาคารพาณิชย์ (Community Mall)

### พื้นที่การก่อสร้าง

สถานีบริการน้ำมัน 3,000 ตารางเมตร

อาคารพาณิชย์ (Community Mall) 22,914 ตารางเมตร

### สถานที่ตั้งโครงการ

ถนนบางนา-ตราด แขวง/เขตบางนา กรุงเทพฯ

### ระยะเวลาการพัฒนาโครงการ

ตุลาคม 2561 – เมษายน 2563



AEAS 282

## Grand Station at Fashion Island

### เจ้าของโครงการ

บริษัท สยาม รีเทล ดีเวลลอปเม้นท์ จำกัด

### ลักษณะ/ประเภทของโครงการ

ปรับปรุงส่วนพื้นที่ขาย ชั้น 1,2,3

ศูนย์การค้า แฟชั่น ไอส์แลนด์

### พื้นที่การก่อสร้าง

30,300 ตารางเมตร

### สถานที่ตั้งโครงการ

ถนนรามอินทรา แขวงคั่นนายาว

เขตคั่นนายาว กรุงเทพฯ

### ระยะเวลาการพัฒนาโครงการ

สิงหาคม 2562 – มกราคม 2564



AEAS 303

## Terminal 21 Pattaya Car parking

### เจ้าของโครงการ

บริษัท แอล เอช มอลล์ แอนด์ โฮเทล จำกัด

### ลักษณะ/ประเภทของโครงการ

อาคารจอดรถสูง 10 ชั้น ชั้นใต้ดิน 1 ชั้น

### พื้นที่การก่อสร้าง

37,202 ตารางเมตร

### สถานที่ตั้งโครงการ

ถนนพญาเหนือ ตำบลนาเกลือ อำเภอบางละมุง จังหวัดชลบุรี

### ระยะเวลาการพัฒนาโครงการ

ธันวาคม 2563 – มกราคม 2565





AEAS 169

## HOME PRO HEAD OFFICE

### เจ้าของโครงการ

บริษัท โฮม โปรดักส์ เซ็นเตอร์ จำกัด (มหาชน)

### ลักษณะ/ประเภทของโครงการ

อาคารสำนักงาน 7 ชั้น

### พื้นที่การก่อสร้าง

9,800 ตารางเมตร

### สถานที่ตั้งโครงการ

บางเขน อำเภอเมือง จังหวัดนนทบุรี

### ระยะเวลาการพัฒนาโครงการ

ตุลาคม 2555 – ตุลาคม 2556



AEAS 174

## HOME PRO PRACHINBURI

### เจ้าของโครงการ

บริษัท โฮม โปรดักส์ เซ็นเตอร์ จำกัด (มหาชน)

### ลักษณะ/ประเภทของโครงการ

ห้างสรรพสินค้า 1 ชั้น

### พื้นที่การก่อสร้าง

10,800 ตารางเมตร

### สถานที่ตั้งโครงการ

จังหวัดปราจีนบุรี

### ระยะเวลาการพัฒนาโครงการ

พฤศจิกายน 2555 – กรกฎาคม 2556





AEAS 319

## HOMEPRO LADKRABANG

### เจ้าของโครงการ

บริษัท โสม โปรดักส์ เซ็นเตอร์ จำกัด (มหาชน)

### ลักษณะ/ประเภทของโครงการ

ห้างสรรพสินค้า 1 ชั้น

### พื้นที่การก่อสร้าง

25,618 ตารางเมตร

### สถานที่ตั้งโครงการ

ถนนลาดกระบัง กรุงเทพมหานคร

### ระยะเวลาการพัฒนาโครงการ

มิถุนายน 2565 – ธันวาคม 2565



# RETAIL



AEAS 019

## Q.HOUSE LUMPINI

### เจ้าของโครงการ

บริษัท เซ็นเตอร์พอยท์ แมเนจเม้นท์ จำกัด

### ลักษณะ/ประเภทของโครงการ

อาคารสำนักงานและร้านค้าสูง 38 ชั้น มีชั้นใต้ดิน 5 ชั้น

### พื้นที่การก่อสร้าง

พื้นที่ภายในอาคาร 134,123 ตารางเมตร

พื้นที่ภายนอกอาคาร 7,286 ตารางเมตร

### สถานที่ตั้งโครงการ

ถนนสาทรใต้ แขวงทุ่งมหาเมฆ เขตสาทร กรุงเทพฯ

### ระยะเวลาการพัฒนาโครงการ

มิถุนายน 2548 - กุมภาพันธ์ 2549

AEAS 042

## INDIA EMPORIUM

### เจ้าของโครงการ

บริษัท อินเดีย เอ็มโพเรียม (พาหุรัด) จำกัด

### ลักษณะ/ประเภทของโครงการ

อาคารศูนย์รวมการค้า ชั้นใต้ดิน 2 ชั้น

### พื้นที่การก่อสร้าง

8,000 ตารางเมตร

### สถานที่ตั้งโครงการ

ถนนจักรเพชร เขตพระนคร กรุงเทพฯ

### ระยะเวลาการพัฒนาโครงการ

มิถุนายน 2549 - ธันวาคม 2550





AEAS 070

## DIGITAL GATEWAY @ SIAM SQUARE & CENTRE POINT

### เจ้าของโครงการ

บริษัท ที. ซี. ซี. แลนด์ ดีเวลลอปเม้นท์ จำกัด

### ลักษณะ/ประเภทของโครงการ

ศูนย์รวมการค้า อาคารพาณิชย์ 5 ชั้น

### พื้นที่การก่อสร้าง

7,000 ตารางเมตร

### สถานที่ตั้งโครงการ

ถนนพระราม 1 ระหว่างซอย 3-4 กรุงเทพฯ

### ระยะเวลาการพัฒนาโครงการ

มีนาคม 2551 – กรกฎาคม 2552

AEAS 082

## CHAMCHURI SQUARE

### เจ้าของโครงการ

สำนักงานจัดการทรัพย์สิน จุฬาลงกรณ์มหาวิทยาลัย

### ลักษณะ/ประเภทของโครงการ

ศูนย์รวมการค้า อาคารสำนักงานและอาคารพักอาศัย

### พื้นที่การก่อสร้าง

300,626 ตารางเมตร

### สถานที่ตั้งโครงการ

ถนนพญาไท เขตปทุมวัน กรุงเทพฯ

### ระยะเวลาการพัฒนาโครงการ

ตุลาคม 2551 – กรกฎาคม 2552





**MUSEUM**



AEAS 087

## THAI CONTEMPORARY ART MUSEUM

### เจ้าของโครงการ

บริษัท เบญจจินดา โฮลดิ้ง จำกัด

### ลักษณะ/ประเภทของโครงการ

พิพิธภัณฑ์ศิลปะ ชั้นใต้ดิน 1 ชั้น

### พื้นที่การก่อสร้าง

20,282 ตารางเมตร

### สถานที่ตั้งโครงการ

ถนนวิภาวดีรังสิต เขตจตุจักร กรุงเทพฯ

### ระยะเวลาการพัฒนาโครงการ

พฤษภาคม 2552 – พฤษภาคม 2554

AEAS 152

## CONTEMPORARY ART CENTER (Phase 1.1)

### เจ้าของโครงการ

กระทรวงวัฒนธรรม

### ลักษณะ/ประเภทของโครงการ

อาคาร ค.ส.ล. จำนวน 1 หลัง พร้อมที่จอดรถ ชั้นใต้ดิน 2 ชั้น

### พื้นที่การก่อสร้าง

25,622 ตารางเมตร

### สถานที่ตั้งโครงการ

ติดถนนเทียมร่วมมิตร ศูนย์วัฒนธรรมแห่งประเทศไทย  
กรมส่งเสริมวัฒนธรรม เขตห้วยขวาง กรุงเทพฯ

### ระยะเวลาการพัฒนาโครงการ

กุมภาพันธ์ 2555 – กันยายน 2559



An aerial, black and white photograph of a city street grid. A prominent feature is a skywalk structure, consisting of a network of elevated walkways and stairs connecting buildings. The skywalk is highlighted with a bright green-to-yellow gradient bar that runs horizontally across the top of the image and then turns vertically down the left side. The text 'SKYWALK' is centered in a white rectangular area on the right side of the image.

# SKYWALK





AEAS 218

## MBK SKYWALK

### เจ้าของโครงการ

บริษัท เอ็ม บี เค จำกัด (มหาชน)

### ลักษณะ/ประเภทของโครงการ

ปรับปรุงทางเชื่อมยกระดับ (Sky Walk)  
ศูนย์การค้า เอ็ม บี เค เซ็นเตอร์

### พื้นที่การก่อสร้าง

5,874 ตารางเมตร

### สถานที่ตั้งโครงการ

ถนนพญาไท แขวงวังใหม่ เขตปทุมวัน กรุงเทพฯ

### ระยะเวลาการพัฒนาโครงการ

กุมภาพันธ์ 2558 – มกราคม 2559

AEAS 231

## BANGKOK SKYLINE

### เจ้าของโครงการ

บริษัท เกษรแอสเซท แมนเนจเม้นท์ จำกัด

### ลักษณะ/ประเภทของโครงการ

ทางเดินลอยฟ้า (Sky Walk)

### พื้นที่การก่อสร้าง

700 ตารางเมตร

### สถานที่ตั้งโครงการ

ถนนราชดำริ เขตปทุมวัน กรุงเทพฯ

### ระยะเวลาการพัฒนาโครงการ

พฤศจิกายน 2558 – มีนาคม 2560





AEAS 267

## HYATT BTS LINKAGE NANA

เจ้าของโครงการ

บริษัท เกษรแอสเซท แมนเนจเม้นท์ จำกัด

ลักษณะ/ประเภทของโครงการ

ทางเดินลอยฟ้า (Sky Walk)

พื้นที่การก่อสร้าง

700 ตารางเมตร

สถานที่ตั้งโครงการ

ถนนราชดำริ เขตปทุมวัน กรุงเทพฯ

ระยะเวลาการพัฒนาโครงการ

พฤศจิกายน 2558 – มีนาคม 2560

AEAS 195

## Krungsri Ploenchit Tower (BTS BRIDGE LINK)

เจ้าของโครงการ

ธนาคารกรุงศรีอยุธยา จำกัด (มหาชน)

ลักษณะ/ประเภทของโครงการ

ทางเดินลอยฟ้า (Sky Walk)

พื้นที่การก่อสร้าง

577 ตารางเมตร


สถานที่ตั้งโครงการ

ถนนเพลินจิต ลุมพินี ปทุมวัน กรุงเทพฯ

ระยะเวลาการพัฒนาโครงการ

ตุลาคม 2562 – สิงหาคม 2563





**OTHER**



AEAS 036

## TRUE FITNESS

### เจ้าของโครงการ

บริษัท ทรูฟิตเนส จำกัด

### ลักษณะ/ประเภทของโครงการ

ศูนย์ออกกำลังกาย

### พื้นที่การก่อสร้าง

5,000 ตารางเมตร

### สถานที่ตั้งโครงการ

ชั้น 4 เอ็กเซนทาวเวอร์ อโศก กรุงเทพฯ

### ระยะเวลาการพัฒนาโครงการ

มกราคม 2549 - กรกฎาคม 2549

AEAS 056

## BAAN SUKHUMVIT 18

### เจ้าของโครงการ

บริษัท รัชต์ภาคย์ กรุ๊ป จำกัด

### ลักษณะ/ประเภทของโครงการ

อาคารพักอาศัย

### พื้นที่การก่อสร้าง

4,641 ตารางเมตร

### สถานที่ตั้งโครงการ

ซอยสุขุมวิท 18 ถนนสุขุมวิท กรุงเทพฯ

### ระยะเวลาการพัฒนาโครงการ

พฤษภาคม 2550 - เมษายน 2552





AEAS 090

## Administration Building Bangsarey Resort

### เจ้าของโครงการ

บริษัท นอร์ดิก บางเสร่ จำกัด

### ลักษณะ/ประเภทของโครงการ

สำนักบริหารงานส่วนกลาง 2 ชั้น

### พื้นที่การก่อสร้าง

2,535 ตารางเมตร

### สถานที่ตั้งโครงการ

ตำบลบางเสร่ อำเภอสัตหีบ จังหวัดชลบุรี

### ระยะเวลาการพัฒนาโครงการ

กันยายน 2552 – มีนาคม 2553\

AEAS 132

## ROYAL INTER PACK FACTORY LAEM CHABANG

### เจ้าของโครงการ

บริษัท รอยัล อินเตอร์ แพ็ค จำกัด

### ลักษณะ/ประเภทของโครงการ

อาคาร โรงงาน และอาคารประกอบ 4 อาคาร

### พื้นที่การก่อสร้าง

19,000 ตารางเมตร

### สถานที่ตั้งโครงการ

แหลมฉบัง จังหวัดชลบุรี

### ระยะเวลาการพัฒนาโครงการ

สิงหาคม 2554 – พฤษภาคม 2555



AEAS 140

## WOODLANDS HOTEL & RESORT PATTAYA (French Restaurant ,Bakery&Pastry Kitchen ) (House Keeping)



### เจ้าของโครงการ

บริษัท ู๊ดแลนด์ โฮเต็ล จำกัด

### ลักษณะ/ประเภทของโครงการ

French Restaurant ,Bakery & Pastry KitchenHouse Keeping

### พื้นที่การก่อสร้าง

1,360 ตารางเมตร

### สถานที่ตั้งโครงการ

ถ.พญา-นาเกลือ เมืองพัทยา จังหวัดชลบุรี

### ระยะเวลาการพัฒนาโครงการ

พฤศจิกายน 2554 – กุมภาพันธ์ 2555

AEAS 141

## BITEC RENOVATION

### เจ้าของโครงการ

BITEC INTERNATIONAL TRADE & EXHIBITION CENTRE

### ลักษณะ/ประเภทของโครงการ

ศูนย์นิทรรศการและการประชุม

### พื้นที่การก่อสร้าง

10,000 ตารางเมตร

### สถานที่ตั้งโครงการ

ถนนบางนา-ตราด กม.1 เขตบางนา กรุงเทพฯ

### ระยะเวลาการพัฒนาโครงการ

พฤศจิกายน 2554 – สิงหาคม 2555



AEAS 273

## TARA PATTAYA

### เจ้าของโครงการ

บริษัท ซีพี ออลล์ จำกัด (มหาชน)

### ลักษณะ/ประเภทของโครงการ

สถาบันการจัดการปัญญาภิวัฒน์ อาคารA สูง 8 ชั้น  
รวมชั้นดาดฟ้า, อาคารC สูง 1 ชั้น

### พื้นที่การก่อสร้าง

อาคารA 11,044 ตารางเมตร ,อาคารC 157 ตารางเมตร

### สถานที่ตั้งโครงการ

ถนนพญาไท จังหวัดชลบุรี

### ระยะเวลาการพัฒนาโครงการ

มกราคม 2562 – มิถุนายน 2563



AEAS 294

## Renovation Ayara Kamala Resort

### เจ้าของโครงการ

บริษัท เจริญโภคภัณฑ์วิศวกรรม จำกัด

### ลักษณะ/ประเภทของโครงการ

อาคารพักอาศัย สูง 3 ชั้นและชั้นใต้ดิน 1 ชั้น  
จำนวน 1 อาคาร

### พื้นที่การก่อสร้าง

5,859.61 ตารางเมตร

### สถานที่ตั้งโครงการ

ตำบลกมลา อำเภอกะรุ่ จังหวัดภูเก็ต

### ระยะเวลาการพัฒนาโครงการ

พฤษภาคม 2563 – ตุลาคม 2563



AEAS 303

### WAREHOUSE CERES

#### เจ้าของโครงการ

บริษัท เซเรส แอสเสท คอร์ปอเรชั่น จำกัด

#### ลักษณะ/ประเภทของโครงการ

อาคารโครงเหล็ก 2 ชั้น จำนวน 1 อาคาร เพื่อใช้เป็นพารามิซซ์ ,  
ที่เก็บสินค้ารถจักรยานยนต์ พร้อมที่จอดรถและที่กักสัตว์

#### พื้นที่การก่อสร้าง

9,963 ตารางเมตร

#### สถานที่ตั้งโครงการ

ซอยร่มไทร ถนนกาญจนาภิเษกซอย 3 เขตบางแค กรุงเทพมหานคร

#### ระยะเวลาการพัฒนาโครงการ

มีนาคม 2564 – กันยายน 2565





An aerial, grayscale photograph of a cityscape. A prominent tall building is visible on the left side. In the foreground, a complex highway interchange with multiple lanes and overpasses is visible. The image is framed by a white border and a dark blue border. A green-to-yellow gradient bar is positioned horizontally across the middle of the image, partially overlapping a white rectangular area.

# **QUANTITY SURVEY**



AEAS 109

## U-SATHORN BANGKOK

### เจ้าของโครงการ

บริษัท บีทีเอส กรุ๊ป โฮลดิ้งส์ จำกัด (มหาชน)

### ลักษณะ/ประเภทของโครงการ

โรงแรม สูง 3 ชั้น และอาคารพักอาศัย 2 ชั้น

### พื้นที่การก่อสร้าง

15,000 ตารางเมตร

### สถานที่ตั้งโครงการ

ถนนงามดูพลี สาทร์ กรุงเทพฯ

### ระยะเวลาการพัฒนาโครงการ

พฤษภาคม 2553 – กุมภาพันธ์ 2555

AEAS 129

## RASA NAN DA & BURI RASA (PHASE II)

### เจ้าของโครงการ

บริษัท เดย์ สตาร์ จำกัด

### ลักษณะ/ประเภทของโครงการ

โรงแรมรีสอร์ท

### พื้นที่การก่อสร้าง

28,000 ตารางเมตร

### สถานที่ตั้งโครงการ

เกาะพัง ,เกาะสมุย จ.สุราษฎร์ธานี

### ระยะเวลาการพัฒนาโครงการ

มิถุนายน 2554 – ธันวาคม 2554



AEAS 052

## BURI RASA PHA-NGAN

### เจ้าของโครงการ

บริษัท เดย์ สตาร์ จำกัด

### ลักษณะ/ประเภทของโครงการ

โรงแรมระดับ 4 ดาว จำนวนห้องพัก 65 ห้อง  
และอาคารร้านค้า

### พื้นที่การก่อสร้าง

15,450 ตารางเมตร

### สถานที่ตั้งโครงการ

ติด รพ.สมิติเวช เกษะพจน์ จ.สุราษฎร์ธานี

### ระยะเวลาการพัฒนาโครงการ

มกราคม 2555-พฤศจิกายน 2555



AEAS 081

## SUKHUMVIT 66/1 CONDOMINIUM

### เจ้าของโครงการ

บริษัท ฮิบเฮง คอนสตรัคชั่น (ประเทศไทย) จำกัด

### ลักษณะ/ประเภทของโครงการ

อาคารพักอาศัย สูง 7 ชั้น 2 อาคาร

### พื้นที่การก่อสร้าง

12,978 ตารางเมตร

### สถานที่ตั้งโครงการ

สุขุมวิท ซอย 66/1 กรุงเทพฯ

### ระยะเวลาการพัฒนาโครงการ

กันยายน 2552 - กุมภาพันธ์ 2554



AEAS 118

## ABSTRACTS PHAHONYOTHIN PARK PHASE I (BUILDING A & D)

เจ้าของโครงการ

บริษัท นูโว โฉนด เอเจนซี จำกัด

ลักษณะ/ประเภทของโครงการ

อาคารชุดพักอาศัยสูง 34 ชั้น 1 อาคาร 1,012 ห้อง

อาคารจอดรถสูง 17 ชั้น 1 อาคาร

พื้นที่การก่อสร้าง

อาคารชุดพักอาศัย 100,000 ตารางเมตร

อาคารจอดรถ 50,000 ตารางเมตร

สถานที่ตั้งโครงการ

ถนนพหลโยธิน กรุงเทพฯ

ระยะเวลาการพัฒนาโครงการ

กุมภาพันธ์ 2554 – เมษายน 2555



AEAS 131

## SUANLUANG CONDO PHUKET (SUGAR PLAM SUANLUNG)

เจ้าของโครงการ

บริษัท ทรงชัยเฉลิม จำกัด

ลักษณะ/ประเภทของโครงการ

อาคารพักอาศัย 11 ชั้น 284 ห้อง

พื้นที่การก่อสร้าง

19,872 ตารางเมตร

สถานที่ตั้งโครงการ

ติตสวนสาธารณะสวนหลวง จังหวัดภูเก็ต

ระยะเวลาการพัฒนาโครงการ

สิงหาคม 2554 – ธันวาคม 2554





AEAS 144

## IVY AMPIO

### เจ้าของโครงการ

บริษัท พญาเรียลเอสเตท จำกัด (มหาชน)

### ลักษณะ/ประเภทของโครงการ

อาคารชุดพักอาศัยสูง 29 ชั้น 289 ห้อง

### พื้นที่การก่อสร้าง

23,791 ตารางเมตร

### สถานที่ตั้งโครงการ

ถนนรัชดาภิเษก กรุงเทพฯ

### ระยะเวลาการพัฒนาโครงการ

กรกฎาคม 2555 - กุมภาพันธ์ 2557

AEAS 151

## URBANO ABSOLUTE SATHORN-TAKSIN

### เจ้าของโครงการ

บริษัท พญาเรียลเอสเตท จำกัด (มหาชน)

### ลักษณะ/ประเภทของโครงการ

อาคารชุดพักอาศัยสูง 40 ชั้น 593 ห้อง

### พื้นที่การก่อสร้าง

50,859 ตารางเมตร

### สถานที่ตั้งโครงการ

ถนนกรุงธนบุรี (ซอยเจริญนคร 14/2)

เขตคลองสาน กรุงเทพฯ

### ระยะเวลาการพัฒนาโครงการ

เมษายน 2554 – เมษายน 2556





AEAS 149

## M LADPRAO CONDOMINIUM

### เจ้าของโครงการ

บริษัท เมเจอร์ ดีเวลลอปเม้นท์ จำกัด (มหาชน)

### ลักษณะ/ประเภทของโครงการ

อาคารชุดพักอาศัยสูง 44 ชั้น 313 ห้อง

### พื้นที่การก่อสร้าง

28,046 ตารางเมตร

### สถานที่ตั้งโครงการ

ถนนพหลโยธิน กรุงเทพฯ

### ระยะเวลาการพัฒนาโครงการ

พฤษภาคม 2555 – กรกฎาคม 2557

AEAS 058

## CENTRAL PLAZA CHONBURI

### เจ้าของโครงการ

บริษัท เซ็นทรัลพัฒนา ชลบุรี จำกัด

### ลักษณะ/ประเภทของโครงการ

ห้างสรรพสินค้า

### พื้นที่การก่อสร้าง

126,400 ตารางเมตร

### สถานที่ตั้งโครงการ

อำเภอเมือง จังหวัดชลบุรี

### ระยะเวลาการพัฒนาโครงการ

มีนาคม 2550 – พฤษภาคม 2552





AEAS 095

## CARREFOUR HATAIRAT

### เจ้าของโครงการ

บริษัท เซ็นคาร์ จำกัด

### ลักษณะ/ประเภทของโครงการ

ห้างสรรพสินค้า ไฮเปอร์มาร์เก็ต คอมเพล็กซ์

### พื้นที่การก่อสร้าง

5,487 ตารางเมตร

### สถานที่ตั้งโครงการ

ถนนพหลโยธิน กรุงเทพมหานคร

### ระยะเวลาการพัฒนาโครงการ

กันยายน 2552 – กุมภาพันธ์ 2553

AEAS 101

## THANA CITY GOLF CLUB & SPORTS CLUB (BUILDING B)

### เจ้าของโครงการ

บริษัท ธนายง จำกัด (มหาชน)

### ลักษณะ/ประเภทของโครงการ

อาคารคลับเฮ้าส์ สูง 2 ชั้น 1 อาคาร

### พื้นที่การก่อสร้าง

4,000 ตารางเมตร

### สถานที่ตั้งโครงการ

ถนนบางนา-ตราด กม.14

จังหวัดสมุทรปราการ

### ระยะเวลาการพัฒนาโครงการ

เมษายน 2553 – กันยายน 2553





AEAS 116

## THANA CITY GOLF CLUB & SPORTS CLUB (Lobby Phase of Building A)

### เจ้าของโครงการ

บริษัท บีทีเอส กรุ๊ป โฮลดิ้งส์ จำกัด (มหาชน)

### ลักษณะ/ประเภทของโครงการ

อาคารคลับเฮ้าส์ สูง 2 ชั้น 1 อาคาร

### พื้นที่การก่อสร้าง

2,903 ตารางเมตร

### สถานที่ตั้งโครงการ

ถนนบางนา-ตราด กม.14 จังหวัดสมุทรปราการ

### ระยะเวลาการพัฒนาโครงการ

ตุลาคม 2553 – มีนาคม 2554

AEAS 219

## PLUM CONDO LAEM CHABANG

### เจ้าของโครงการ

บริษัท พฤกษาเรียลเอสเตท จำกัด (มหาชน)

### ลักษณะ/ประเภทของโครงการ

อาคารพักอาศัยสูง 8 ชั้น จำนวน 2 อาคาร

### พื้นที่การก่อสร้าง

15,000 ตารางเมตร

### สถานที่ตั้งโครงการ

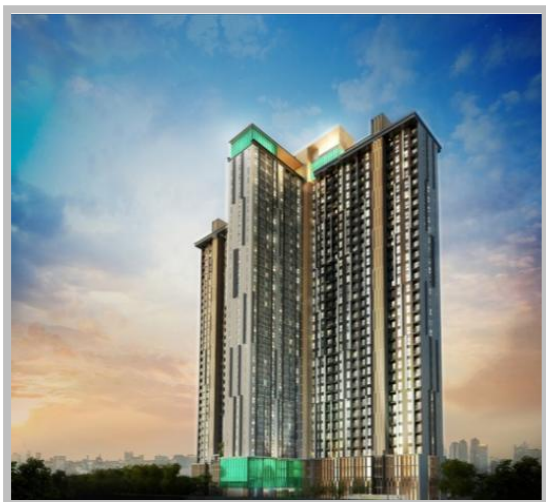
แหลมฉบัง จังหวัดชลบุรี

### ระยะเวลาการพัฒนาโครงการ

มีนาคม 2558 – เมษายน 2558







AEAS 219

## PLUM CONDO CENTRAL STATION

### เจ้าของโครงการ

บริษัท พญาเรียลเอสเตท จำกัด (มหาชน)

### ลักษณะ/ประเภทของโครงการ

อาคารพักอาศัยสูง 38 ชั้น

### พื้นที่การก่อสร้าง

56,000 ตารางเมตร

### สถานที่ตั้งโครงการ

ถนนรัตนวิเบศน์ อำเภอบางใหญ่ จังหวัดนนทบุรี

### ระยะเวลาการพัฒนาโครงการ

มีนาคม 2558 – เมษายน 2558

AEAS 219

## THE TREE ELEGANCE TIWANON

### เจ้าของโครงการ

บริษัท พญาเรียลเอสเตท จำกัด (มหาชน)

### ลักษณะ/ประเภทของโครงการ

อาคารพักอาศัยสูง 48 ชั้น

### พื้นที่การก่อสร้าง

76,000 ตารางเมตร

### สถานที่ตั้งโครงการ

ถนนติวานนท์ จังหวัดนนทบุรี

### ระยะเวลาการพัฒนาโครงการ

มีนาคม 2558 – เมษายน 2558





AEAS 219

## PLUM CONDO SENA (PHASE 1/2)

### เจ้าของโครงการ

บริษัท พุกษาเรียลเอสเตท จำกัด (มหาชน)

### ลักษณะ/ประเภทของโครงการ

อาคารพักอาศัยสูง 8 ชั้น จำนวน 5 อาคาร

### พื้นที่การก่อสร้าง

40,819 ตารางเมตร

### สถานที่ตั้งโครงการ

ถนนเสนานิคม 1 ซอย 12 แขวงจันทระเกษม เขตจตุจักร กรุงเทพฯ

### ระยะเวลาการพัฒนาโครงการ

ตุลาคม 2558 – สิงหาคม 2559

AEAS 222

## CHATRIUM PATHUMWAN

### เจ้าของโครงการ

บริษัท บางกอก อะพาร์ตเมนต์ จำกัด

### ลักษณะ/ประเภทของโครงการ

โรงแรมและอาคารพักอาศัยสูง 32 ชั้น  
และชั้นใต้ดิน 3 ชั้น โดย 1 อาคาร แบ่งเป็น 2 Tower  
โรงแรม 380 ห้อง และอาคารพักอาศัย 168 ห้อง

### พื้นที่การก่อสร้าง

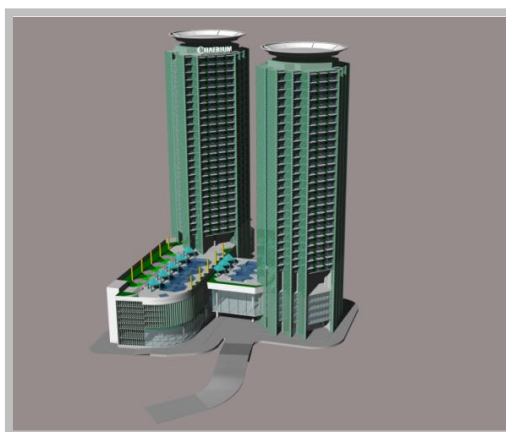
89,612 ตารางเมตร

### สถานที่ตั้งโครงการ

ซอยเชื่อมถนนเพชรบุรี และถนนพระรามที่ 1  
เขตราชเทวี กรุงเทพฯ

### ระยะเวลาการพัฒนาโครงการ

สิงหาคม 2558 – มีนาคม 2559





AEAS 227

## Blossom Condo @ Fashion

### เจ้าของโครงการ

บริษัท ไชมิส แอสเสท จำกัด

### ลักษณะ/ประเภทของโครงการ

อาคารพักอาศัยสูง 22 ชั้น 1 อาคาร

### พื้นที่การก่อสร้าง

19,587 ตารางเมตร

### สถานที่ตั้งโครงการ

ถนนรามอินทรา แขวงคันนายาว

เขตคันนายาว กรุงเทพฯ

### ระยะเวลาการพัฒนาโครงการ

ตุลาคม 2558 – กันยายน 2560

AEAS 235

## PLUM CHAENG WATTHANA

### เจ้าของโครงการ

บริษัท พฤกษาเรียลเอสเตท จำกัด (มหาชน)

### ลักษณะ/ประเภทของโครงการ

อาคารพักอาศัยสูง 8 ชั้น 4 เฟส 20 อาคาร

### พื้นที่การก่อสร้าง

153,157 ตารางเมตร

### สถานที่ตั้งโครงการ

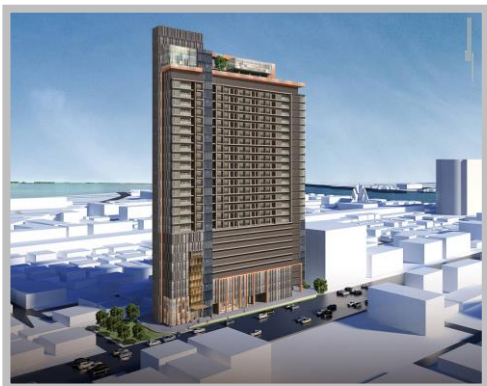
ถนนแจ้งวัฒนะ ซอย 1 แขวงบางเขน

เขตหลักสี่ กรุงเทพฯ

### ระยะเวลาการพัฒนาโครงการ

พฤศจิกายน 2558 – มิถุนายน 2562





AEAS 236

## URBANO RAJAVITHI

### เจ้าของโครงการ

บริษัท พญาเรือลเอสเตท จำกัด (มหาชน)

### ลักษณะ/ประเภทของโครงการ

อาคารพักอาศัยสูง 25 ชั้น 323 ห้อง

### พื้นที่การก่อสร้าง

23,460 ตารางเมตร

### สถานที่ตั้งโครงการ

ถนนราชวิถี เขตบางพลัด กรุงเทพฯ

### ระยะเวลาการพัฒนาโครงการ

ธันวาคม 2559 – มิถุนายน 2561

AEAS 241

## PEARL BANGKOK

### เจ้าของโครงการ

บริษัท พญาเรือลเอสเตท จำกัด (มหาชน)

### ลักษณะ/ประเภทของโครงการ

อาคารสำนักงานสูง 25 ชั้น

### พื้นที่การก่อสร้าง

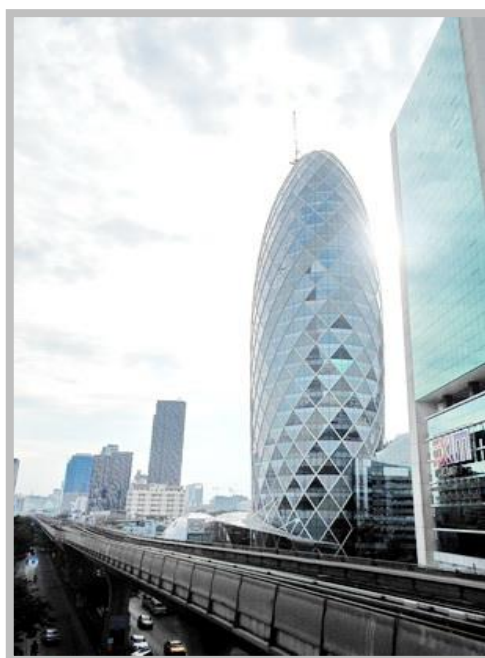
56,000 ตารางเมตร

### สถานที่ตั้งโครงการ

ถนนพหลโยธิน เขตพญาไท กรุงเทพฯ

### ระยะเวลาการพัฒนาโครงการ

กันยายน 2557 – สิงหาคม 2559





AEAS 244

## Wutut Hospital International

### เจ้าของโครงการ

บริษัท พญาเรียลเอสเตท จำกัด (มหาชน)

### ลักษณะ/ประเภทของโครงการ

อาคารสูง 18 ชั้น ชั้นใต้ดิน 4 ชั้น

### พื้นที่การก่อสร้าง

56,000 ตารางเมตร

### สถานที่ตั้งโครงการ

ถนนสุทธิสารวินิจฉัย แขวงสามเสนใน  
เขตพญาไท กรุงเทพฯ

### ระยะเวลาการพัฒนาโครงการ

ธันวาคม 2560 – ธันวาคม 2562

AEAS 261

## The Tree Huamark

### เจ้าของโครงการ

บริษัท พญาเรียลเอสเตท จำกัด (มหาชน)

### ลักษณะ/ประเภทของโครงการ

อาคารพักอาศัย 29 ชั้น 3 อาคาร, สโมสร 4 ชั้น

1 อาคาร จำนวน 735 ห้อง

### พื้นที่การก่อสร้าง

44,380 ตารางเมตร

### สถานที่ตั้งโครงการ

ถนนรามคำแหง (สุขุมวิท 3) กรุงเทพฯ

### ระยะเวลาการพัฒนาโครงการ

ปลายปี 2561 – ต้นปี 2564





# **A E ASIA**

W E M A N A G E A L L